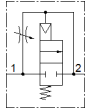
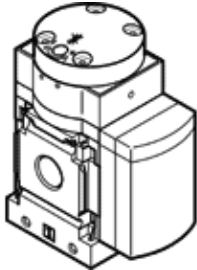


Druckaufbauventil MS4-DL-1/4-Z

Teilenummer: 529532

FESTO

pneumatisch, für langsamen Druckaufbau, Durchflussrichtung von rechts nach links.



Datenblatt

| Merkmal | Wert |
|--|--|
| Abluftfunktion | drosselbar |
| Betätigungsart | pneumatisch |
| Einbaulage | beliebig |
| Handhilfsbetätigung | keine |
| Konstruktiver Aufbau | Kolben-Sitz |
| Rückstellart | mechanische Feder |
| Steuerart | direkt |
| Steuerluftversorgung | extern |
| Strömungsrichtung | nicht reversibel |
| Ventilfunktion | 2/2 |
| Betriebsdruck | 4 ... 14 bar |
| b-Wert | 0,45 |
| C-Wert | 9,6 l/sbar |
| Normalnenndurchfluss | 2.000 l/min |
| Betriebsmedium | Druckluft nach ISO 8573-1:2010 [7:4:4] Inerte Gase |
| Hinweis zum Betriebs- und Steuermedium | Geölter Betrieb möglich (im weiteren Betrieb erforderlich) |
| Korrosionsbeständigkeitsklasse KBK | 2 - mäßige Korrosionsbeanspruchung |
| LABS-Konformität | VDMA24364-B1/B2-L |
| Lebensmitteltauglichkeit | siehe erweiterte Werkstoffinformation |
| Mediumstemperatur | -10 ... 60 °C |
| Umgebungstemperatur | -10 ... 60 °C |
| Produktgewicht | 213 g |
| Befestigungsart | Leitungseinbau mit Zubehör wahlweise: |
| Pneumatischer Anschluss 1 | G1/4 |
| Pneumatischer Anschluss 2 | G1/4 |
| Werkstoffhinweis | RoHS konform |
| Werkstoff Dichtungen | NBR |
| Werkstoff Gehäuse | Aluminium-Druckguss |