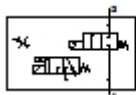


## MS4-DE-1/8-V24

### Druckaufbauventil

Merkmal	Wert
Abluft-Funktion	drosselbar
Betätigungsart	elektrisch
Dichtprinzip	weich
Einbaulage	beliebig
Handhilfsbetätigung	rückstellend rastend
Konstruktiver Aufbau	Kolben-Sitz
Rückstellart	mechanische Feder
Steuerart	vorgesteuert
Steuerluftversorgung	extern
Strömungsrichtung	nicht reversibel
Ventil-Funktion	2/2
Schaltstellungsanzeige	mit Zubehör
Betriebsdruck	4 - 14 bar
b-Wert	0,5
C-Wert	4,6 l/sbar
Normalnenndurchfluss	1.000 l/min
Spulenkennwerte	24V DC
Korrosionsbeständigkeitsklasse KBK	2
Mediumstemperatur	-10 - 60 °C
Umgebungstemperatur	-10 - 60 °C
Produktgewicht	0,263 kg
Elektrischer Anschluss	Form C



## MS4-DE-1/8-V24

### Druckaufbauventil

Merkmal	Wert
Befestigungsart	wahlweise: Leitungseinbau mit Zubehör
Pneumatischer Anschluss 1	G1/8
Pneumatischer Anschluss 2	G1/8
Werkstoff-Hinweis	Kupfer- und PTFEfrei
Werkstoff-Information Dichtungen	NBR
Werkstoff-Information Gehäuse	Aluminium-Druckguss