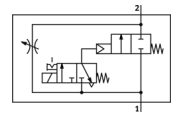
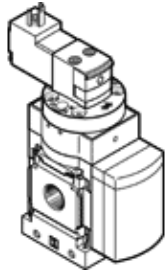


Druckaufbauventil MS4-DE-1/8-V110

Teilenummer: 529525

FESTO

elektrisch, für langsamen Druckaufbau, Durchflussrichtung von links nach rechts.



Datenblatt

| Merkmal | Wert |
|--|---|
| Betätigungsart | elektrisch |
| Einbaulage | beliebig |
| Handhilfsbetätigung | rastend tastend |
| Konstruktiver Aufbau | Kolben-Sitz |
| Rückstellart | mechanische Feder |
| Steuerart | vorgesteuert |
| Steuerluftversorgung | intern |
| Strömungsrichtung | nicht reversibel |
| Ventilfunktion | 2/2 |
| Schaltstellungsanzeige | mit Zubehör |
| Betriebsdruck | 4 ... 14 bar |
| b-Wert | 0,5 |
| C-Wert | 4,6 l/sbar |
| Normalnenndurchfluss | 1.000 l/min |
| Einschaltdauer | 100% |
| Spulenkennwerte | 110V AC |
| Betriebsmedium | Druckluft nach ISO 8573-1:2010 [7:4:4] Inerte Gase |
| Hinweis zum Betriebs- und Steuermedium | Geölter Betrieb möglich (im weiteren Betrieb erforderlich) |
| Korrosionsbeständigkeitsklasse KBK | 2 |
| Mediumtemperatur | -10 ... 60 °C |
| Schutzart | IP65 |
| Umgebungstemperatur | -10 ... 60 °C |
| Zulassung | c UL us - Recognized (OL) |
| Produktgewicht | 263 g |
| Elektrischer Anschluss | Stecker viereckige Bauform nach DIN EN 175301-803 Form C |
| Befestigungsart | wahlweise: Leitungseinbau mit Zubehör |
| Pneumatischer Anschluss 1 | G1/8 |
| Pneumatischer Anschluss 2 | G1/8 |
| Werkstoffhinweis | Kupfer- und PTFE-frei RoHS konform |
| Werkstoffinformation Dichtungen | NBR |
| Werkstoffinformation Gehäuse | Aluminium-Druckguss |