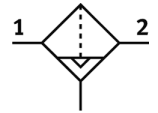


Filter MS4-LF-1/8-ERV

Teilenummer: 529409

FESTO

40 µm-Filter, Kunststoffschale mit Kunststoffschutzkorb,
vollautomatischer Kondensatablass, Durchflussrichtung von links nach
rechts.



Datenblatt

| Merkmal | Wert |
|------------------------------------|---|
| Baugröße | 4 |
| Baureihe | MS |
| Einbaulage | senkrecht +/- 5° |
| Filterfeinheit | 40 µm |
| Kondensatablass | vollautomatisch |
| Konstruktiver Aufbau | Sinterfilter mit Zentrifugalabscheider |
| Max. Kondensatmenge | 19 ml |
| Schalenschutz | Kunststoffschutzkorb |
| Betriebsdruck | 2 ... 12 bar |
| Normalnennendurchfluss | 1.100 l/min |
| Betriebsmedium | Druckluft nach ISO 8573-1:2010 [7:9:-] Inerte Gase |
| Korrosionsbeständigkeitsklasse KBK | 2 |
| Lagertemperatur | -10 ... 60 °C |
| Luftreinheitsklasse am Ausgang | Druckluft nach ISO 8573-1:2010 [7:8:4] |
| Mediumstemperatur | 5 ... 60 °C |
| Umgebungstemperatur | 5 ... 60 °C |
| Produktgewicht | 189 g |
| Befestigungsart | wahlweise: Leitungseinbau mit Zubehör |
| Pneumatischer Anschluss 1 | G1/8 |
| Pneumatischer Anschluss 2 | G1/8 |
| Werkstoffhinweis | Kupfer- und PTFE-frei RoHS konform |
| Werkstoffinformation Dichtungen | NBR |
| Werkstoffinformation Filter | PE |
| Werkstoffinformation Gehäuse | Aluminium-Druckguss |
| Werkstoffinformation Schale | PC |