

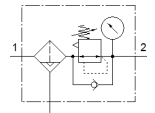
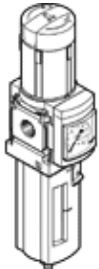
Filter-Regelventil MS4-LFR-1/4-D6-ERV-AS

Teilenummer: 529150

★ Kernprogramm

Maximaler Ausgangsdruck 7 bar, 40 µm-Filter, mit Manometer, abschließbarer Reglerkopf, Kunststoffschale mit Kunststoffschutzkorb, vollautomatischer Kondensatablass, Durchflussrichtung von links nach rechts.

FESTO



Datenblatt

| Merkmal | Wert |
|------------------------------------|--|
| Baugröße | 4 |
| Baureihe | MS |
| Betätigungssicherung | Drehknopf mit Arretierung mit Zubehör schließbar |
| Einbaulage | senkrecht +/- 5° |
| Filterfeinheit | 40 µm |
| Kondensatablass | vollautomatisch |
| Konstruktiver Aufbau | Filterregler mit Manometer |
| Max. Kondensatmenge | 19 ml |
| Reglerfunktion | Ausgangsdruck konstant mit Sekundärentlüftung mit Rückstromverhalten |
| Schalenschutz | Kunststoffschutzkorb |
| Druckanzeige | mit Manometer |
| Betriebsdruck Mpa | 0,2 ... 1,2 MPa |
| Betriebsdruck | 2 ... 12 bar |
| Druckregelbereich | 0,3 ... 7 bar |
| Max. Druckhysterese | 0,25 bar |
| Normalnenndurchfluss | 1.700 l/min |
| Betriebsmedium | Druckluft nach ISO 8573-1:2010 [7:4:-] Inerte Gase |
| Korrosionsbeständigkeitsklasse KBK | 2 - mäßige Korrosionsbeanspruchung |
| LABS-Konformität | VDMA24364-B1/B2-L |
| Lagertemperatur | -10 ... 60 °C |
| Lebensmitteltauglichkeit | siehe erweiterte Werkstoffinformation |
| Luftreinheitsklasse am Ausgang | Druckluft nach ISO 8573-1:2010 [7:4:4] |
| Mediumstemperatur | -10 ... 60 °C |
| Umgebungstemperatur | -10 ... 60 °C |
| Produktgewicht | 275 g |
| Befestigungsart | Fronttafeleinbau Leitungseinbau mit Zubehör wahlweise: |
| Pneumatischer Anschluss 1 | G1/4 |
| Pneumatischer Anschluss 2 | G1/4 |
| Werkstoffhinweis | RoHS konform |
| Werkstoff Anschlussplatte | Aluminium-Druckguss |
| Werkstoff Bedienteil | PA POM |
| Werkstoff Dichtungen | NBR |
| Werkstoff Filter | PE |
| Werkstoff Gehäuse | Aluminium-Druckguss |
| Werkstoff Membran | NBR |
| Werkstoff Schale | PC |
| Werkstoff Trennteller | POM |