

Druckregelventil-Batterie

LRB-1/2-D-7-O-K4-MIDI

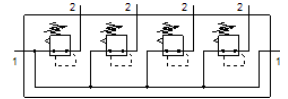
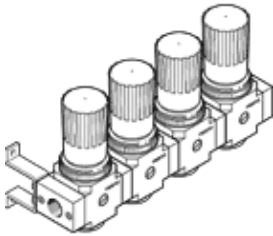
FESTO

Teilenummer: 528989

Classic - nicht für Neukonstruktionen verwenden

mit Verbindungs-Kit, Anschlussplatte und Befestigungswinkeln, Block mit 2,3,4 oder 5 Druck-Regelventilen, ohne Manometer.

Moderne Alternativen finden Sie durch Eingabe der ersten vier Stellen des Typencodes in das Suchfeld.



Datenblatt

Merkmal	Wert
Baugröße	Midi
Baureihe	D
Betätigungssicherung	Drehknopf mit Arretierung
Einbaulage	beliebig
Konstruktiver Aufbau	direktgesteuertes Membranregelventil mit durchgehender Druckversorgung
Reglerfunktion	Ausgangsdruck konstant mit Vordruckkompensation mit Sekundärentlüftung
Druckanzeige	G1/4 vorbereitet
Betriebsdruck	1 ... 16 bar
Druckregelbereich	0,5 ... 7 bar
Max. Druckhysterese	0,2 bar
Normalnennndurchfluss	3.800 l/min
Betriebsmedium	Druckluft nach ISO 8573-1:2010 [7:4:4]
LABS-Konformität	VDMA24364-B1/B2-L
Luftreinheitsklasse am Ausgang	Druckluft nach ISO 8573-1:2010 [7:4:4]
Mediumtemperatur	-10 ... 60 °C
Umgebungstemperatur	-10 ... 60 °C
Produktgewicht	3.834 g
Befestigungsart	mit Zubehör
Pneumatischer Anschluss 1	G1/2
Pneumatischer Anschluss 2	G3/8
Werkstoff Anschlussplatte	Zink-Druckguss
Werkstoff Bedienteil	PA
Werkstoff Dichtungen	NBR
Werkstoff Gehäuse	Zink-Druckguss