

# Druckregelventil-Batterie

## LRB-1/4-D-O-K2-MINI

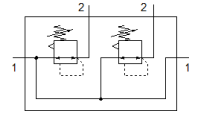
FESTO

Teilenummer: 528954

Classic - nicht für Neukonstruktionen verwenden

mit Verbindungs-Kit, Anschlussplatte und Befestigungswinkeln, Block mit 2,3,4 oder 5 Druck-Regelventilen, ohne Manometer.

Moderne Alternativen finden Sie durch Eingabe der ersten vier Stellen des Typencodes in das Suchfeld.



### Datenblatt

Merkmal	Wert
Baugröße	Mini
Baureihe	D
Betätigungssicherung	Drehknopf mit Arretierung
Einbaulage	beliebig
Konstruktiver Aufbau	direktgesteuertes Membranregelventil mit durchgehender Druckversorgung
Reglerfunktion	Ausgangsdruck konstant mit Vordruckkompensation mit Sekundärentlüftung
Druckanzeige	G1/8 vorbereitet
Betriebsdruck	1 ... 16 bar
Druckregelbereich	0,5 ... 12 bar
Max. Druckhysterese	0,2 bar
Normalnennndurchfluss	1.600 l/min
Betriebsmedium	Druckluft nach ISO 8573-1:2010 [7:4:4]
LABS-Konformität	VDMA24364-B1/B2-L
Luftreinheitsklasse am Ausgang	Druckluft nach ISO 8573-1:2010 [7:4:4]
Mediumstemperatur	-10 ... 60 °C
Umgebungstemperatur	-10 ... 60 °C
Produktgewicht	760 g
Befestigungsart	mit Zubehör
Pneumatischer Anschluss 1	G1/4
Pneumatischer Anschluss 2	G1/4
Werkstoff Anschlussplatte	Zink-Druckguss
Werkstoff Bedienteil	PA
Werkstoff Dichtungen	NBR
Werkstoff Gehäuse	Zink-Druckguss