

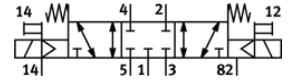
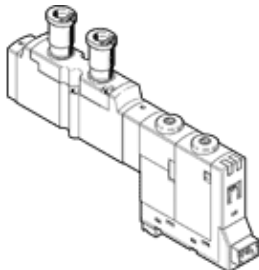
Magnetventil CPPSC1-M1H-G-H-QA

Teilenummer: 527362
Auslaufprodukt

FESTO

für Ventilinsel CPA-SC, QS-Steckanschluss oben, mit Steckeranschluss hinten.

Dieses Produkt ist nur über die Festo Gesellschaft USA erhältlich.
Auslauftyp. Lieferbar bis 2014. Alternativprodukt siehe Support Portal.



Datenblatt

Merkmal	Wert
Ventilfunktion	5/3 geschlossen
Betätigungsart	elektrisch
Normalnennndurchfluss	130 l/min
Betriebsdruck	-0,9 ... 10 bar
Konstruktiver Aufbau	Kolben-Schieber
Schutzart	IP20
Zulassung	c UL us - Recognized (OL)
Abluftfunktion	drosselbar
Dichtprinzip	weich
Einbaulage	beliebig
Handhilfsbetätigung	rastend tastend
Steuerart	vorgesteuert
Strömungsrichtung	reversibel
Schaltstellungsanzeige	ja
Steuerdruck	3 ... 8 bar
b-Wert	0,38
C-Wert	0,55 l/sbar
Schaltzeit aus	25 ms
Schaltzeit ein	10 ms
Spulenkennwerte	24V DC: 1W
Betriebsmedium	Druckluft nach ISO 8573-1:2010 [7:4:4]
Hinweis zum Betriebs- und Steuermedium	Geölter Betrieb möglich (im weiteren Betrieb erforderlich)
CE-Zeichen (siehe Konformitätserklärung)	nach EU-EMV-Richtlinie
Korrosionsbeständigkeitsklasse KBK	1
Mediumtemperatur	-5 ... 50 °C
Schalldruckpegel	95 dB(A)
Steuermedium	Druckluft nach ISO 8573-1:2010 [7:4:4]
Umgebungstemperatur	-5 ... 50 °C
Produktgewicht	40 g
Elektrischer Anschluss	3-polig Stecker
Befestigungsart	mit Durchgangsbohrung
Pneumatischer Anschluss 1	Anschlussplatte
Pneumatischer Anschluss 2	QS-1/8
Pneumatischer Anschluss 3	Anschlussplatte
Pneumatischer Anschluss 4	QS-1/8
Pneumatischer Anschluss 5	Anschlussplatte
Werkstoffinformation Dichtungen	FPM HNBR NBR
Werkstoffinformation Gehäuse	Aluminium-Druckguss