

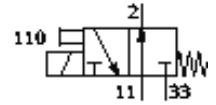
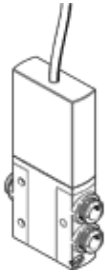
# Magnetventil

## MHE4-M1H-3/20-QS-8-K

Teilenummer: 525212

FESTO

mit Kabel



## Datenblatt

| Merkmal                            | Wert   |
|------------------------------------|--|
| Ventilfunktion                     | 3/2 offen monostabil   |
| Betätigungsart                     | elektrisch   |
| Baubreite                          | 18 mm  |
| Normalnenndurchfluss               | 400 l/min  |
| Betriebsdruck                      | -0,9 ... 8 bar   |
| Konstruktiver Aufbau               | druckentlastetes Sitzventil  |
| Rückstellart                       | mechanische Feder  |
| Schutzart                          | IP65   |
| Zulassung                          | c UL us - Recognized (OL)  |
| Nennweite                          | 4 mm   |
| Rastermaß                          | 24 mm  |
| Abluftfunktion                     | drosselbar   |
| Dichtprinzip                       | weich  |
| Einbaulage                         | beliebig   |
| Handhilfsbetätigung                | tastend  |
| Steuerart                          | direkt   |
| Strömungsrichtung                  | reversibel mit Einschränkungen   |
| Betriebsdruck reversibel           | -0,9 ... 0 bar   |
| Max. Schaltfrequenz                | 120 Hz   |
| Schaltzeit aus                     | 5 ms   |
| Schaltzeit ein                     | 10,5 ms  |
| Einschaltdauer                     | 100%   |
| Spulenkennwerte                    | 24V DC: 5,6W   |
| Zulässige Spannungsschwankungen    | +/- 10 %   |
| Betriebsmedium                     | gefilterte, nicht geölte Druckluft, Filterfeinheit 40 µm<br>gefilterte, geölte Druckluft, Filterfeinheit 40 µm |
| Korrosionsbeständigkeitsklasse KBK | 2  |
| Mediumtemperatur                   | -5 ... 60 °C   |
| Umgebungstemperatur                | -5 ... 60 °C   |
| Produktgewicht                     | 270 g  |
| Elektrischer Anschluss             | Kabel  |
| Kabellänge                         | 2,5 m  |
| Befestigungsart                    | mit Durchgangsbohrung  |
| Pneumatischer Anschluss 11         | QS-8   |
| Pneumatischer Anschluss 2          | QS-8   |
| Pneumatischer Anschluss 33         | QS-8   |
| Werkstoffhinweis                   | Kupfer- und PTFE-frei  |
| Werkstoffinformation Dichtungen    | HNBR<br>NBR  |
| Werkstoffinformation Gehäuse       | Zink-Druckguss<br>beschichtet  |
| Werkstoffinformation Kabelmantel   | PUR  |
| Werkstoffinformation Schrauben     | Stahl<br>verzinkt  |