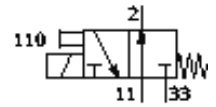
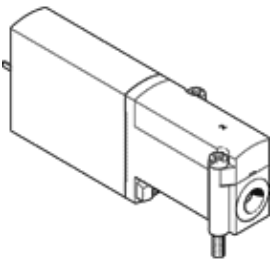


# Magnetventil MHA4-MS1H-3/20-4

Teilenummer: 525195

FESTO

Einzelventil, schnellschaltend.



## Datenblatt

Merkmal	Wert
Ventilfunktion	3/2 offen monostabil
Betätigungsart	elektrisch
Baubreite	18 mm
Normalnenndurchfluss	400 l/min
Betriebsdruck	-0,9 ... 8 bar
Konstruktiver Aufbau	druckentlastetes Sitzventil
Rückstellart	mechanische Feder
Schutzart	IP65
Zulassung	c UL us - Recognized (OL)
Nennweite	4 mm
Rastermaß	24 mm
Abluftfunktion	drosselbar
Dichtprinzip	weich
Einbaulage	beliebig
Handhilfsbetätigung	tastend
Steuerart	direkt
Strömungsrichtung	reversibel mit Einschränkungen
Betriebsdruck reversibel	-0,9 ... 0 bar
Max. Schaltfrequenz	210 Hz
Schaltzeit aus	3,5 ms
Schaltzeit ein	3,5 ms
Toleranz Schaltzeit aus	+10%/-40%
Toleranz Schaltzeit ein	+10%/-30%
Schaltzeitstreuung ab 1 Hz	0,3 ms
Einschaltdauer	100%
Spulenkennwerte	24 V DC: Niederstromphase: 2,125 W, Hochstromphase: 8,5 W
Zulässige Spannungsschwankungen	+/- 10 %
Betriebsmedium	gefilterte, nicht geölte Druckluft, Filterfeinheit 40 µm gefilterte, geölte Druckluft, Filterfeinheit 40 µm
CE-Zeichen (siehe Konformitätserklärung)	nach EU-EMV-Richtlinie
Korrosionsbeständigkeitsklasse KBK	2
Mediumtemperatur	-5 ... 40 °C
Umgebungstemperatur	-5 ... 40 °C
Produktgewicht	270 g
Elektrischer Anschluss	Stecker 2-polig
Befestigungsart	auf PR-Leiste
Pneumatischer Anschluss 11	Anschlussplatte
Pneumatischer Anschluss 2	Anschlussplatte
Pneumatischer Anschluss 33	Anschlussplatte
Werkstoffhinweis	Kupfer- und PTFE-frei
Werkstoffinformation Dichtungen	HNBR NBR
Werkstoffinformation Gehäuse	Zink-Druckguss beschichtet
Werkstoffinformation Schrauben	Stahl verzinkt