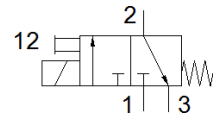
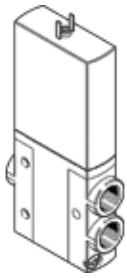


# Magnetventil MHE4-M1H-3/2G-1/4

Teilenummer: 525186

FESTO



## Datenblatt

Merkmal	Wert
Ventilfunktion	3/2 geschlossen monostabil
Betätigungsart	elektrisch
Baubreite	18 mm
Normalnennendurchfluss	400 l/min
Betriebsdruck Mpa	-0,09 ... 0,8 MPa
Betriebsdruck	-0,9 ... 8 bar
Konstruktiver Aufbau	druckentlastetes Sitzventil
Rückstellart	mechanische Feder
Schutzart	IP65
Zulassung	c UL us - Recognized (OL)
Nennweite	4 mm
Rastermaß	24 mm
Hinweis zum Rastermaß	Mindestabstand zwischen den Ventilen beträgt 6 mm
Abluftfunktion	drosselbar
Dichtprinzip	weich
Einbaulage	beliebig
Handhilfsbetätigung	tastend
Steuerart	direkt
Strömungsrichtung	reversibel mit Einschränkungen
Überdeckung	negative Überdeckung
Betriebsdruck reversibel	-0,09 ... 0,1 MPa -0,9 ... 1 bar -13,05 ... 14,5 psi
Max. Schaltfrequenz	120 Hz
Schaltzeit aus	5 ms
Schaltzeit ein	10,5 ms
Einschaltdauer	100 %
Spulenkennwerte	24 V DC: 5,6 W
Zulässige Spannungsschwankungen	+/- 10 %
Betriebsmedium	Druckluft nach ISO 8573-1:2010 [7:4:4]
Hinweis zum Betriebs- und Steuermedium	Geölter Betrieb möglich (im weiteren Betrieb erforderlich)
Schwingfestigkeit	Transporteinsatzprüfung mit Schärfegrad 2 nach FN 942017-4 und EN 60068-2-6
Schockfestigkeit	Schockprüfung mit Schärfegrad 2 nach FN 942017-5 und EN 60068-2-27
Korrosionsbeständigkeitsklasse KBK	2 - mäßige Korrosionsbeanspruchung
LABS-Konformität	VDMA24364-B1/B2-L
Mediumstemperatur	-5 ... 60 °C
Umgebungstemperatur	-5 ... 60 °C
Produktgewicht	270 g
Elektrischer Anschluss	2-polig Stecker
Befestigungsart	mit Durchgangsbohrung
Pneumatischer Anschluss 1	G1/4
Pneumatischer Anschluss 2	G1/4
Pneumatischer Anschluss 3	G1/4
Werkstoffhinweis	RoHS konform
Werkstoff Dichtungen	HNBR NBR
Werkstoff Gehäuse	Zink-Druckguss, beschichtet
Werkstoff Schrauben	Stahl, verzinkt