

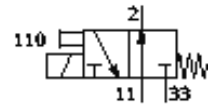
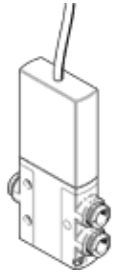
Magnetventil

MHE3-MS1H-3/20-QS-6-K

Teilenummer: 525173

FESTO

Einzelventil, schnellschaltend, mit Kabel.



Datenblatt

Merkmal	Wert
Ventilfunktion	3/2 offen monostabil
Betätigungsart	elektrisch
Baubreite	14 mm
Normalnenndurchfluss	200 l/min
Betriebsdruck	-0,9 ... 8 bar
Konstruktiver Aufbau	druckentlastetes Sitzventil
Rückstellart	mechanische Feder
Schutzart	IP65
Zulassung	c UL us - Recognized (OL)
Nennweite	3 mm
Rastermaß	19 mm
Abluftfunktion	drosselbar
Dichtprinzip	weich
Einbaulage	beliebig
Handhilfsbetätigung	tastend
Steuerart	direkt
Strömungsrichtung	reversibel mit Einschränkungen
Betriebsdruck reversibel	-0,9 ... 0 bar
Max. Schaltfrequenz	280 Hz
Schaltzeit aus	2,8 ms
Schaltzeit ein	2,3 ms
Toleranz Schaltzeit aus	+10%/-50%
Toleranz Schaltzeit ein	+10%/-30%
Schaltzeitstreuung ab 1 Hz	0,2 ms
Einschaltdauer	100%
Spulenkennwerte	24 V DC: Niederstromphase: 1,6 W, Hochstromphase: 6,5 W
Zulässige Spannungsschwankungen	+/- 10 %
Betriebsmedium	gefilterte, nicht geölte Druckluft, Filterfeinheit 40 µm gefilterte, geölte Druckluft, Filterfeinheit 40 µm
CE-Zeichen (siehe Konformitätserklärung)	nach EU-EMV-Richtlinie
Einschränkung Umgebungs- und Medientemperatur	in Abhängigkeit von der Schaltfrequenz
Korrosionsbeständigkeitsklasse KBK	2
Mediumtemperatur	-5 ... 60 °C
Umgebungstemperatur	-5 ... 60 °C
Produktgewicht	120 g
Elektrischer Anschluss	Kabel
Kabellänge	2,5 m
Befestigungsart	mit Durchgangsbohrung
Pneumatischer Anschluss 11	QS-6
Pneumatischer Anschluss 2	QS-6
Pneumatischer Anschluss 33	QS-6
Werkstoffhinweis	Kupfer- und PTFE-frei
Werkstoffinformation Dichtungen	HNBR NBR

Merkmal	Wert
Werkstoffinformation Gehäuse	Zink-Druckguss beschichtet
Werkstoffinformation Kabelmantel	PUR
Werkstoffinformation Schrauben	Stahl verzinkt