

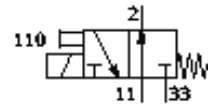
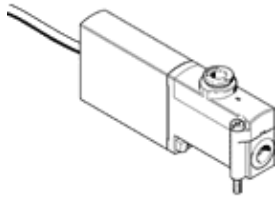
# Magnetventil

## MHP3-M1H-3/20-QS-6-K

Teilenummer: 525164

FESTO

mit Kabel



## Datenblatt

Merkmal	Wert
Ventilfunktion	3/2 offen monostabil
Betätigungsart	elektrisch
Baubreite	14 mm
Normalnenndurchfluss	200 l/min
Betriebsdruck	-0,9 ... 8 bar
Konstruktiver Aufbau	druckentlastetes Sitzventil
Rückstellart	mechanische Feder
Schutzart	IP65
Zulassung	c UL us - Recognized (OL)
Nennweite	3 mm
Rastermaß	19 mm
Abluftfunktion	drosselbar
Dichtprinzip	weich
Einbaulage	beliebig
Handhilfsbetätigung	tastend
Steuerart	direkt
Strömungsrichtung	reversibel mit Einschränkungen
Betriebsdruck reversibel	-0,9 ... 0 bar
Max. Schaltfrequenz	130 Hz
Schaltzeit aus	4,5 ms
Schaltzeit ein	8 ms
Einschaltdauer	100%
Spulenkennwerte	24V DC: 3,7W
Zulässige Spannungsschwankungen	+/- 10 %
Betriebsmedium	gefilterte, nicht geölte Druckluft, Filterfeinheit 40 µm gefilterte, geölte Druckluft, Filterfeinheit 40 µm
Korrosionsbeständigkeitsklasse KBK	2
Mediumtemperatur	-5 ... 40 °C
Umgebungstemperatur	-5 ... 40 °C
Produktgewicht	120 g
Elektrischer Anschluss	Kabel
Kabellänge	2,5 m
Befestigungsart	auf PR-Leiste
Pneumatischer Anschluss 11	Anschlussplatte
Pneumatischer Anschluss 2	QS-6
Pneumatischer Anschluss 33	Anschlussplatte
Werkstoffhinweis	Kupfer- und PTFE-frei
Werkstoffinformation Dichtungen	HNBR NBR
Werkstoffinformation Gehäuse	Zink-Druckguss beschichtet
Werkstoffinformation Kabelmantel	PUR
Werkstoffinformation Schrauben	Stahl verzinkt