

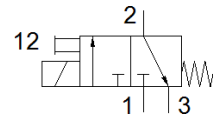
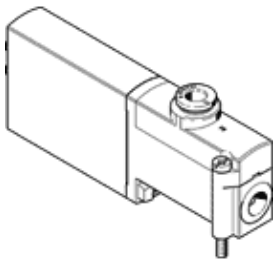
Magnetventil

MHP3-MS1H-3/2G-QS-6

Teilenummer: 525143

FESTO

Einzelventil, schnellschaltend.



Datenblatt

Merkmal	Wert
Ventilfunktion	3/2 geschlossen monostabil
Betätigungsart	elektrisch
Baubreite	14 mm
Normalnennndurchfluss	200 l/min
Betriebsdruck Mpa	-0,09 ... 0,8 MPa
Betriebsdruck	-0,9 ... 8 bar
Konstruktiver Aufbau	druckentlastetes Sitzventil
Rückstellart	mechanische Feder
Schutzart	IP65
Zulassung	RCM Mark c UL us - Recognized (OL)
CE-Zeichen (siehe Konformitätserklärung)	nach EU-EMV-Richtlinie nach EU-RoHS-RL
UKCA-Zeichen (siehe Konformitätserklärung)	nach UK Vorschriften für EMV nach UK RoHS Vorschriften
Nennweite	3 mm
Rastermaß	19 mm
Hinweis zum Rastermaß	Mindestabstand zwischen den Ventilen beträgt 5 mm
Abluftfunktion	drosselbar
Dichtprinzip	weich
Einbaulage	beliebig
Handhilfsbetätigung	tastend
Steuerart	direkt
Strömungsrichtung	reversibel mit Einschränkungen
Überdeckung	negative Überdeckung
Verpolungsschutz	bipolar
Zusätzliche Funktionen	Funkenlöschung Haltestromabsenkung Schutzbeschaltung
Betriebsdruck reversibel	-0,09 ... 0,1 MPa -0,9 ... 1 bar -13,05 ... 14,5 psi
Max. Schaltfrequenz	280 Hz
Schaltzeit aus	2,8 ms
Schaltzeit ein	2,3 ms
Toleranz Schaltzeit aus	+10 %/-50 %
Toleranz Schaltzeit ein	+10%/-30%
Schaltzeitstreuung ab 1 Hz	0,2 ms
Einschaltdauer	100 %
Spulenkennwerte	24 V DC: Niederstromphase 1,6 W, Hochstromphase 6,5 W
Zulässige Spannungsschwankungen	+/- 10 %
Betriebsmedium	Druckluft nach ISO 8573-1:2010 [7:4:4]
Hinweis zum Betriebs- und Steuermedium	Geölter Betrieb möglich (im weiteren Betrieb erforderlich)

Merkmal	Wert
Schwingfestigkeit	Transporteinsatzprüfung mit Schärfegrad 2 nach FN 942017-4 und EN 60068-2-6
Einschränkung Umgebungs- und Medientemperatur	in Abhängigkeit von der Schaltfrequenz
Schockfestigkeit	Schockprüfung mit Schärfegrad 2 nach FN 942017-5 und EN 60068-2-27
Korrosionsbeständigkeitsklasse KBK	2 - mäßige Korrosionsbeanspruchung
LABS-Konformität	VDMA24364-B1/B2-L
Mediumstemperatur	-5 ... 40 °C
Umgebungstemperatur	-5 ... 40 °C
Produktgewicht	120 g
Elektrischer Anschluss	2-polig Stecker
Befestigungsart	auf PR-Leiste
Pneumatischer Anschluss 1	Anschlussplatte
Pneumatischer Anschluss 2	QS-6
Pneumatischer Anschluss 3	Anschlussplatte
Werkstoffhinweis	RoHS konform
Werkstoff Dichtungen	HNBR NBR
Werkstoff Gehäuse	Zink-Druckguss, beschichtet
Werkstoff Schrauben	Stahl, verzinkt