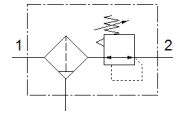
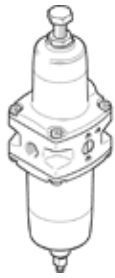


Filter-Regelventil PCRP-64-G14-7-C-R1-M-T18

Teilenummer: 4787803

FESTO



Datenblatt

Merkmal	Wert
Baugröße	64
Baureihe	P
Betätigungssicherung	Regulierschraube mit Konterung
Einbaulage	senkrecht +/- 5°
Filterfeinheit	5 µm
Kondensatablass	manuell drehend
Konstruktiver Aufbau	Filterregler ohne Manometer
Entspricht Norm	NACE MR0175/ISO 15156 (Gehäuse und Schale)
Max. Kondensatmenge	30 cm ³
Reglerfunktion	mit Vordruckkompensation mit Sekundärentlüftung
Druckanzeige	G1/4 vorbereitet
Betriebsdruck Mpa	0,1 ... 2 MPa
Betriebsdruck	1 ... 20 bar
Druckregelbereich	0,5 ... 7 bar
Max. Druckhysterese	0,2 bar
Max. Normaldurchfluss	2.410 l/min
Normalnennndurchfluss	2.040 l/min
Betriebsmedium	Druckluft nach ISO 8573-1:2010 [-:4:-] Inerte Gase
Hinweis zum Betriebs- und Steuermedium	Geölter Betrieb möglich (im weiteren Betrieb erforderlich)
LABS-Konformität	VDMA24364-Zone III
Lagertemperatur	-20 ... 80 °C
Luftreinheitsklasse am Ausgang	Druckluft nach ISO 8573-1:2010 [6:4:4]
Mediumstemperatur	-20 ... 80 °C
Umgebungstemperatur	-20 ... 80 °C
Produktgewicht	1.965 g
Befestigungsart	Leitungseinbau mit Befestigungsbausatz wahlweise:
Anschluss Manometer	G1/4
Pneumatischer Anschluss 1	G1/4
Pneumatischer Anschluss 2	G1/4
Werkstoff Ablassschraube	hochlegierter Stahl rostfrei
Werkstoffnummer Ablassschraube	1.4404/316L
Werkstoff Filterträger	Edelstahlguss
Werkstoffnummer Filterträger	1.4409/CF3M(316L)
Werkstoffhinweis	RoHS konform
Werkstoff Befestigungswinkel	hochlegierter Stahl rostfrei
Werkstoff Dichtungen	CR NBR
Werkstoff Feder	hochlegierter Stahl rostfrei
Werkstoff Filter	hochlegierter Stahl rostfrei
Werkstoffnummer Filter	1.4404/316L
Werkstoff Gehäuse	Edelstahlguss
Werkstoffnummer Gehäuse	1.4409/CF3M(316L)
Werkstoff Regulierschraube	hochlegierter Stahl rostfrei
Werkstoff Schale	Edelstahlguss
Werkstoffnummer Schale	1.4409/CF3M (316L)