

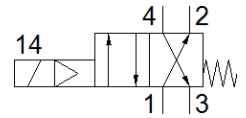
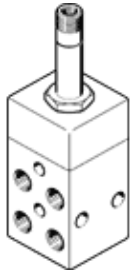
Magnetventil

MF-4-1/8

Teilenummer: 4612
Auslaufprodukt

FESTO

Auslauftyp. Lieferbar bis 2022. Alternativprodukt siehe Support Portal.



Datenblatt

| Merkmal | Wert |
|--|--|
| Ventilfunktion | 4/2 monostabil |
| Betätigungsart | elektrisch |
| Normalnennndurchfluss | 120 l/min |
| Betriebsdruck Mpa | 0,3 ... 0,8 MPa |
| Betriebsdruck | 3 ... 8 bar |
| Konstruktiver Aufbau | Sitzventil mit Rückstellfeder |
| Rückstellart | mechanische Feder |
| Schutzart | IP65 |
| Nennweite | 3,5 mm |
| Abluftfunktion | drosselbar |
| Dichtprinzip | weich |
| Einbaulage | beliebig |
| Handhilfsbetätigung | keine |
| Steuerart | vorgesteuert |
| Strömungsrichtung | nicht reversibel |
| Schaltzeit aus | 23 ms |
| Schaltzeit ein | 13 ms |
| Betriebsmedium | Druckluft nach ISO 8573-1:2010 [7:4:4] |
| Hinweis zum Betriebs- und Steuermedium | Geölter Betrieb möglich (im weiteren Betrieb erforderlich) |
| Lagertemperatur | -20 ... 60 °C |
| Mediumstemperatur | -10 ... 60 °C |
| Umgebungstemperatur | -5 ... 40 °C |
| Befestigungsart | mit Durchgangsbohrung |
| Pneumatischer Anschluss 1 | G1/8 |
| Pneumatischer Anschluss 2 | G1/8 |
| Pneumatischer Anschluss 3 | G1/8 |
| Pneumatischer Anschluss 4 | G1/8 |
| Werkstoff Dichtungen | NBR TPE-U(PU) |
| Werkstoff Gehäuse | Aluminium-Knetlegierung eloxiert |