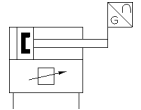


# Linearantrieb DFPI-100- -ND2P-C1V-NB3P-R-A

Teilenummer: 4588304

FESTO

mit integriertem elektropneumatischen Stellungsregler, doppelwirkend, Kolbendurchmesser 100 mm, Befestigungsschnittstellen nach ISO 15552 an Lager- und Abschlussdeckel, elektrisch/pneumatischer Anschluss über metallische Flanschdose und Anschlusskabel NHSB (Zubehör), 4-Leiter, Spannungsversorgung 24 VDC, Sollwerteingang 4...20 mA, Stellungsrückmeldung 4...20 mA, Sicherheitsstellung Kolbenstange einfahrend.



Beispielhafte Darstellung

## Datenblatt

Merkmal	Wert
Baugröße Stellantrieb	100
Hub	40 ... 990 mm
Kolben-Durchmesser	100 mm
Basierend auf Norm	ISO 15552
Dämpfung	keine Dämpfung
Einbaulage	beliebig
Funktionsweise	doppelwirkend
Konstruktiver Aufbau	Kolben Kolbenstange Zugstange Zylinderrohr
Positionserkennung	mit Wegmesssystem integriert
Messprinzip Wegmesssystem	Potentiometer
Verpolungsschutz	für Betriebsspannung für Sollwert Initialisierungsanschluss
Betriebsdruck Mpa	0,3 ... 0,8 MPa
Betriebsdruck	3 ... 8 bar 43,5 ... 116 psi
Nennbetriebsdruck	0,6 MPa 6 bar
Nennbetriebsdruck (psi)	87 psi
Analogausgang	4 - 20 mA
Betriebsspannungsbereich DC	21,6 ... 26,4 V
Max. Stromaufnahme	220 mA
Nennbetriebsspannung DC	24 V
Sollwerteingang	4 ... 20 mA
Zulassung	RCM Mark
KC-Zeichen	KC-EMV
CE-Zeichen (siehe Konformitätserklärung)	nach EU-EMV-Richtlinie nach EU-Ex-Schutz-Richtlinie (ATEX) nach EU-RoHS-RL
UKCA-Zeichen (siehe Konformitätserklärung)	nach UK Vorschriften für EMV nach UK EX Vorschriften nach UK RoHS Vorschriften
Ex-Schutz Zulassung außerhalb der EU	EPL Dc (GB) EPL Gc (GB)
ATEX-Kategorie Gas	II 3G

<b>Merkmal</b>	<b>Wert</b>
ATEX-Kategorie Staub	II 3D
Ex-Zündschutzart Gas	Ex ec IIC T4 X Gc
Ex-Zündschutzart Staub	Ex tc IIIC T120°C X Dc
Ex-Umgebungstemperatur	-5 °C ≤ Ta ≤ +50 °C
Betriebsmedium	Druckluft nach ISO 8573-1:2010 [7:4:4]
Hinweis zum Betriebs- und Steuermedium	Geölter Betrieb möglich (im weiteren Betrieb erforderlich)
Dauerschockfestigkeit nach DIN/IEC 68 Teil 2-82	geprüft nach Schärfegrad 2
LABS-Konformität	VDMA24364-Zone III
Lagertemperatur	-5 ... 50 °C
Mediumstemperatur	-5 ... 40 °C
Relative Luftfeuchtigkeit	5 - 100 % kondensierend
Schutzart	IP65 IP67 IP69K NEMA 4
Schwingfestigkeit nach DIN/IEC 68 Teil 2-6	geprüft nach Schärfegrad 2
Umgebungstemperatur	-5 ... 50 °C
Theoretische Kraft bei 0,6 MPa (6 bar, 87 psi), Rücklauf	4.417 N
Theoretische Kraft bei 0,6 MPa (6 bar, 87 psi), Vorlauf	4.712 N
Luftverbrauch rücklaufend pro 10 mm Hub	0,515 l
Luftverbrauch vorlaufend pro 10 mm Hub	0,549 l
Bewegte Masse bei 0 mm Hub	1.060 g
Zuschlag bewegte Masse pro 10 mm Hub	28 g
Grundgewicht bei 0 mm Hub	5.280 g
Gewichtszuschlag pro 10 mm Hub	90 g
Genauigkeit Analogausgang	1 %FS
Größe der Totzone	1 %FS
Hysterese FS	1 %FS
Positioniergenauigkeit	1,0 %FS
Wiederholgenauigkeit in ± %FS	1 %FS
Elektrischer Anschluss	5-polig Stecker gerade / Schraubklemme mit spezifischem Zubehör
Pneumatischer Anschluss	für Schlauch Außendurchmesser 8 mm für Schlauch Außendurchmesser 10 mm mit spezifischem Zubehör
Werkstoffhinweis	RoHS konform
Werkstoff Abschlussdeckel	Alu-Knetlegierung, beschichtet
Werkstoff Deckel unten	Alu-Druckguss, beschichtet
Werkstoff Kolbenstange	hochlegierter Stahl rostfrei
Werkstoff Kolbenstangen-Dichtabstreifer	TPE-U(PU)
Werkstoff Schrauben	Stahl, beschichtet hochlegierter Stahl rostfrei
Werkstoff statische Dichtungen	NBR
Werkstoff Zuganker	hochlegierter Stahl rostfrei
Werkstoff Zylinderrohr	Aluminium-Knetlegierung, gleiteloziert