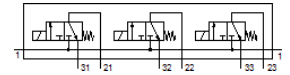
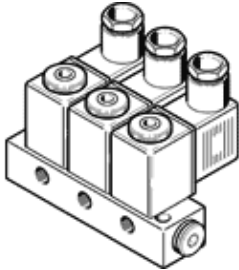


Magnetventil BMFH-3-3-M5

Teilenummer: 4523

FESTO

mit Magnetspulen und Steckdosen, Handbetätigung, Anschluss M5.
Mit Bestellzusatz "-OD" auch ohne Steckdosen lieferbar (Minderpreis).
Spannung angeben.



Datenblatt

Merkmal	Wert
Ventilfunktion	3x3/2 geschlossen monostabil
Betätigungsart	elektrisch
Normalnennndurchfluss	50 l/min
Betriebsdruck Mpa	0 ... 0,8 MPa
Betriebsdruck	0 ... 8 bar
Konstruktiver Aufbau	Sitzventil mit Rückstellfeder
Rückstellart	mechanische Feder
Schutzart	IP65
Nennweite	1,3 mm
Dichtprinzip	weich
Max. Anzahl der Ventilplätze	3
Steuerart	direkt
Leistungsaufnahme Anzug	7,5 W
Leistungsaufnahme Halten	6 W
Betriebsmedium	Druckluft nach ISO 8573-1:2010 [7:::]
Hinweis zum Betriebs- und Steuermedium	Geölter Betrieb möglich (im weiteren Betrieb erforderlich)
LABS-Konformität	VDMA24364-B2-L
Mediumstemperatur	-10 ... 60 °C
Umgebungstemperatur	-5 ... 40 °C
Produktgewicht	350 g
Elektrischer Anschluss	Stecker
Befestigungsart	mit Durchgangsbohrung
Pneumatischer Anschluss 1	G1/8
Pneumatischer Anschluss 2	M5
Pneumatischer Anschluss 3	M5
Werkstoff Gehäuse	Aluminium