

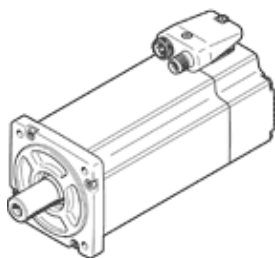
Servomotor EMME-AS-80-MK-LS-AMX

Teilenummer: 4267590

Auslaufprodukt

ohne Getriebe, ohne Bremse.

FESTO



Datenblatt

Merkmal	Wert
Umgebungstemperatur	-10 ... 40 °C
Lagertemperatur	-20 ... 70 °C
Relative Luftfeuchtigkeit	0 - 90 %
Entspricht Norm	IEC 60034
Isolationsschutzklasse	F
Bemessungsklasse nach EN 60034-1	S1
Schutzart	IP21
Wellenausführung Passfeder	DIN 6885 A 6 x 6 x 22
Elektrische Anschlusstechnik	Stecker
Werkstoffhinweis	RoHS konform
Korrosionsbeständigkeitsklasse KBK	0 - keine Korrosionsbeanspruchung
LABS-Konformität	VDMA24364-Zone III
Zulassung	RCM Mark c UL us - Recognized (OL)
CE-Zeichen (siehe Konformitätserklärung)	nach EU-EMV-Richtlinie nach EU-Niederspannungs-Richtlinie nach EU-RoHS-RL
UKCA-Zeichen (siehe Konformitätserklärung)	nach UK Vorschriften für elektrische Betriebsmittel nach UK Vorschriften für EMV nach UK RoHS Vorschriften
Nennbetriebsspannung DC	360 V
Nennspannung DC	360 V
Wicklungsschaltart	Stern innen
Polpaarzahl	3
Stillstands Drehmoment	3,5 Nm
Nenn Drehmoment	3,2 Nm
Spitzendrehmoment	14 Nm
Nenn Drehzahl	3.000 1/min
Max. Drehzahl	4.627 1/min
Nennleistung Motor	1.000 W
Dauerstillstandsstrom	3,9 A
Nennstrom Motor	3,7 A
Spitzenstrom	15,6 A
Motorkonstante	0,865 Nm/A
Spannungskonstante Phase-Phase	55 mVmin
Wicklungswiderstand Phase-Phase	2,8 Ohm
Wicklungsinduktivität Phase-Phase	7,43 mH
Gesamtabtriebsträgheitsmoment	1,93 kgcm ²
Produktgewicht	3.700 g
Zulässige axiale Wellenbelastung	72 N
Zulässige radiale Wellenbelastung	360 N
Rotorlagegeber	Safety Enc. absolut multi turn
Rotorlagegeber Schnittstelle	HIPERFACE®

Merkmal	Wert
Rotorlagegeber Messprinzip	optisch
Rotorlagegeber Sinus-/Cosinusperioden pro Umdrehung	128
Rotorlagegeber Auflösung typisch	15 Bit
Rotorlagegeber Winkelgenauigkeit typisch	20 arcmin
Safety Integrity Level (SIL), Teilkomponente	SIL 2, Rotorlagegeber SILCL 2, Rotorlagegeber
Performance Level (PL), Teilkomponente	Kategorie 3, Performance Level d, Rotorlagegeber
PFHd, Teilkomponente	1,3 x 10E-8, Rotorlagegeber
Gebrauchsdauer Tm, Teilkomponente	20 Jahre, Rotorlagegeber
MTTFd, Teilkomponente	874 Jahre, Rotorlagegeber
Energieeffizienz	ENEFF (CN) / Class 2