

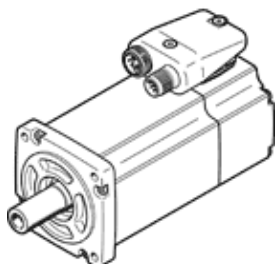
# Servomotor EMME-AS-60-S-LS-AMX

Teilenummer: 4267572

Auslaufprodukt

ohne Getriebe, ohne Bremse.

FESTO



## Datenblatt

Merkmal	Wert
Umgebungstemperatur	-10 ... 40 °C
Lagertemperatur	-20 ... 70 °C
Relative Luftfeuchtigkeit	0 - 90 %
Entspricht Norm	IEC 60034
Isolationsschutzklasse	F
Bemessungsklasse nach EN 60034-1	S1
Schutzart	IP21
Elektrische Anschlusstechnik	Stecker
Werkstoffhinweis	RoHS konform
Korrosionsbeständigkeitsklasse KBK	0 - keine Korrosionsbeanspruchung
LABS-Konformität	VDMA24364-Zone III
Zulassung	RCM Mark c UL us - Recognized (OL)
CE-Zeichen (siehe Konformitätserklärung)	nach EU-EMV-Richtlinie nach EU-Niederspannungs-Richtlinie nach EU-RoHS-RL
UKCA-Zeichen (siehe Konformitätserklärung)	nach UK Vorschriften für elektrische Betriebsmittel nach UK Vorschriften für EMV nach UK RoHS Vorschriften
Nennbetriebsspannung DC	360 V
Nennspannung DC	360 V
Wicklungsschaltart	Stern innen
Polpaarzahl	3
Stillstandsrehmoment	0,7 Nm
Nennrehmoment	0,6 Nm
Spitzenrehmoment	2,8 Nm
Nennrehzahl	3.000 1/min
Max. Drehzahl	5.131 1/min
Nennleistung Motor	190 W
Dauerstillstandsstrom	0,9 A
Nennstrom Motor	0,8 A
Spitzenstrom	3,6 A
Motorkonstante	0,75 Nm/A
Spannungskonstante Phase-Phase	49,6 mVmin
Wicklungswiderstand Phase-Phase	26,4 Ohm
Wicklungsinduktivität Phase-Phase	31,9 mH
Gesamtabtriebsträgheitsmoment	0,22 kgcm <sup>2</sup>
Produktgewicht	1.300 g
Zulässige axiale Wellenbelastung	50 N
Zulässige radiale Wellenbelastung	250 N
Rotorlagegeber	Safety Enc. absolut multi turn
Rotorlagegeber Schnittstelle	HIPERFACE®
Rotorlagegeber Messprinzip	optisch
Rotorlagegeber Sinus-/Cosinusperioden pro Umdrehung	128

<b>Merkmal</b>	<b>Wert</b>
Rotorlagegeber Auflösung typisch	15 Bit
Rotorlagegeber Winkelgenauigkeit typisch	20 arcmin
Safety Integrity Level (SIL), Teilkomponente	SIL 2, Rotorlagegeber SILCL 2, Rotorlagegeber
Performance Level (PL), Teilkomponente	Kategorie 3, Performance Level d, Rotorlagegeber
PFHd, Teilkomponente	1,3 x 10E-8, Rotorlagegeber
Gebrauchsdauer Tm, Teilkomponente	20 Jahre, Rotorlagegeber
MTTFd, Teilkomponente	874 Jahre, Rotorlagegeber