

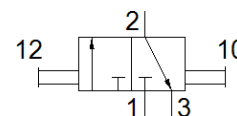
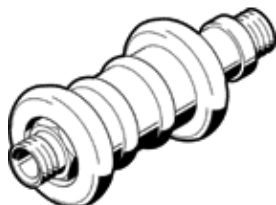
# Handschiebeventil W-3-3/4

Teilenummer: 4052  
Auslaufprodukt

FESTO

unbetätigt kein Durchgang.

Auslauftyp. Lieferbar bis 2018. Alternativprodukt siehe Support Portal.



## Datenblatt

Merkmal	Wert
Ventilfunktion	3/2 bistabil
Pneumatischer Anschluss 1	G3/4
Pneumatischer Anschluss 2	G3/4
Betätigungsart	manuell
Befestigungsart	Leitungseinbau einschraubbar
Normalnennendurchfluss	6.800 l/min
Nennweite	18 mm
Betriebsdruck	-0,95 ... 10 bar
Umgebungstemperatur	-10 ... 60 °C
Werkstoffinformation Gehäuse	Messing
Betriebsmedium	Druckluft nach ISO 8573-1:2010 [7:4:4]
Dichtprinzip	weich
Einbaulage	beliebig
Konstruktiver Aufbau	Hülsen-Schieber
Steuerart	direkt
Strömungsrichtung	reversibel
Hinweis zum Betriebs- und Steuermedium	Geölter Betrieb möglich (im weiteren Betrieb erforderlich)
Mediumstemperatur	-10 ... 60 °C
Betätigungskraft	30 N
Produktgewicht	400 g
Werkstoffinformation Einschraubzapfen	Aluminium-Knetlegierung eloxiert
Werkstoffhinweis	RoHS konform
Werkstoffinformation Dichtungen	NBR