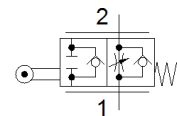
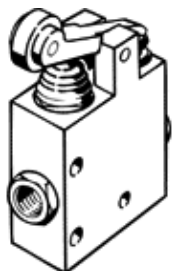


# Drossel-Rückschlagventil GGO-1/4-3/8

Teilenummer: 3634

FESTO

mit Rollenhebel und einstellbarer Grund-Durchflussmenge.



## Datenblatt

Merkmal	Wert
Ventilfunktion	Drossel-Rückschlagfunktion
Pneumatischer Anschluss 1	G1/4
Pneumatischer Anschluss 2	G1/4
Betätigungsart	mechanisch
Einstellelement	Rollenhebel
Befestigungsart	mit Durchgangsbohrung
Normalnennendurchfluss in Drosselrichtung	950 l/min
Normalnennendurchfluss in Rückschlagrichtung	1150 l/min
Betriebsdruck	0,03 ... 8 bar 0,43 ... 116 psi
Umgebungstemperatur	-10 ... 60 °C
Werkstoff Gehäuse	Aluminium-Knetlegierung
Einbaulage	beliebig
Betriebsmedium	Druckluft nach ISO 8573-1:2010 [7:-:-]
Hinweis zum Betriebs- und Steuermedium	Geölter Betrieb möglich (im weiteren Betrieb erforderlich)
LABS-Konformität	VDMA24364-B2-L
Mediumstemperatur	-10 ... 60 °C
Produktgewicht	400 g
Werkstoff Dichtungen	NBR