

Vakuumsaugdüse VAD-ME-3/8

Teilenummer: 35556

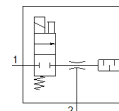
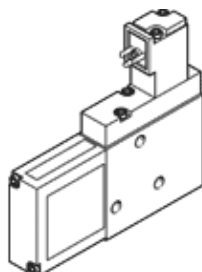
Classic - nicht für Neukonstruktionen verwenden

mit integriertem Magnetventil.

Ungeölte Druckluft wird empfohlen.

Moderne Alternativen finden Sie durch Eingabe der ersten vier Stellen des Typencodes in das Suchfeld.

FESTO



Datenblatt

Merkmal	Wert
Nennweite Lavaldüse	2 mm
Einbaulage	beliebig
Ejektorcharakteristik	hohes Vakuum
Integrierte Funktion	Einschaltventil elektrisch
Konstruktiver Aufbau	T-Form
Betriebsdruck	1,5 ... 8 bar
Max. Vakuum	85 %
Einschaltdauer	100 %
Betriebsmedium	Druckluft nach ISO 8573-1:2010 [7:4:4]
Hinweis zum Betriebs- und Steuermedium	Geölter Betrieb nicht möglich
LABS-Konformität	VDMA24364-B2-L
Mediumstemperatur	0 ... 40 °C
Schutzart	IP65
Umgebungstemperatur	0 ... 40 °C
Produktgewicht	242 g
Elektrischer Anschluss	Stecker
Befestigungsart	mit Innengewinde
Pneumatischer Anschluss 1	G1/4
Vakuumanschluss	G3/8
Werkstoff Gehäuse	Aluminium