

# Vakuumsaugdüse VAD-ME-I-3/8

Teilenummer: 35533

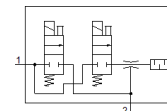
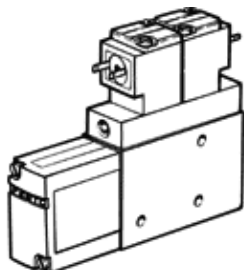
Classic - nicht für Neukonstruktionen verwenden

FESTO

mit integriertem Magnetventil für Vakuum Ein/Aus und Abwurfimpuls.

Ungeölte Druckluft wird empfohlen.

Moderne Alternativen finden Sie durch Eingabe der ersten vier Stellen des Typencodes in das Suchfeld.



## Datenblatt

| Merkmal                                | Wert  |
|--|---|
| Nennweite Lavaldüse                    | 2 mm  |
| Einbaulage                             | beliebig  |
| Ejektorcharakteristik                  | hohes Vakuum  |
| Integrierte Funktion                   | Abwurfimpulsventil elektrisch<br>Einschaltventil elektrisch |
| Konstruktiver Aufbau                   | T-Form  |
| Betriebsdruck                          | 1,5 ... 8 bar   |
| Max. Vakuum                            | 90 %  |
| Einschaltdauer                         | 100 %   |
| Betriebsmedium                         | Druckluft nach ISO 8573-1:2010 [7:4:4]                      |
| Hinweis zum Betriebs- und Steuermedium | Geölter Betrieb nicht möglich                               |
| LABS-Konformität                       | VDMA24364-B2-L  |
| Mediumstemperatur                      | 0 ... 50 °C   |
| Schutzart                              | IP65  |
| Umgebungstemperatur                    | 0 ... 50 °C   |
| Elektrischer Anschluss                 | Stecker   |
| Befestigungsart                        | mit Innengewinde  |
| Pneumatischer Anschluss 1              | G1/4  |
| Vakuumanschluss                        | G3/8  |
| Werkstoff Gehäuse                      | Aluminium   |