

# Vakuumsaugdüse VAD-MYB-I-1/8

Teilenummer: 35530

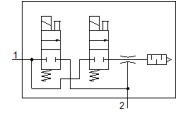
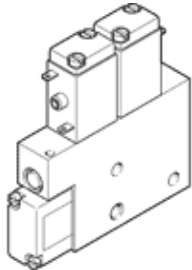
Classic - nicht für Neukonstruktionen verwenden

FESTO

mit integriertem Magnetventil für Vakuum Ein/Aus und Abwurfimpuls.

Ungeölte Druckluft wird empfohlen.

Moderne Alternativen finden Sie durch Eingabe der ersten vier Stellen des Typencodes in das Suchfeld.



## Datenblatt

Merkmal	Wert
Nennweite Lavaldüse	0,7 mm
Einbaulage	beliebig
Ejektorcharakteristik	hohes Vakuum
Integrierte Funktion	Abwurfimpulsventil elektrisch Einschaltventil elektrisch
Konstruktiver Aufbau	T-Form
Betriebsdruck	1,5 ... 8 bar
Max. Vakuum	90 %
Einschaltdauer	100 %
Betriebsmedium	Druckluft nach ISO 8573-1:2010 [7:4:4]
Hinweis zum Betriebs- und Steuermedium	Geölter Betrieb nicht möglich
LABS-Konformität	VDMA24364-B2-L
Mediumstemperatur	0 ... 50 °C
Schutzart	IP65
Umgebungstemperatur	0 ... 50 °C
Elektrischer Anschluss	Stecker
Befestigungsart	mit Innengewinde
Pneumatischer Anschluss 1	M5
Vakuumanschluss	G1/8
Werkstoff Gehäuse	Aluminium