

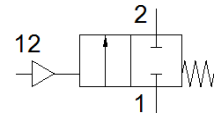
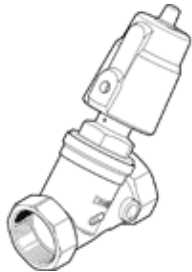
Schrägsitzventil

VZXF-L-M22C-M-A-G112-350-H3B1V-50-V

Teilenummer: 3539367

FESTO

Pneumatisch betätigtes Schrägsitzventil in Rotguss.
Übersitzausführung, Sicherheitsstellung geschlossen, G-Gewinde,
Vakuum, Nennweite 1 1/2".



Datenblatt

| Merkmal | Wert |
|------------------------------------|---|
| Konstruktiver Aufbau | Sitzventil mit Kolbenantrieb |
| Betätigungsart | pneumatisch |
| Dichtprinzip | weich |
| Einbaulage | beliebig |
| Befestigungsart | Leitungseinbau |
| Leistungsanschluss | Gewindemuffe G1 1/2 nach DIN ISO 228 |
| Nennweite | 35 mm |
| Ventilfunktion | 2/2 geschlossen monostabil |
| Strömungsrichtung | nicht reversibel |
| Mediumsdruck | -0,09 ... 0 MPa -0,9 ... 0 bar |
| Nenndruck Armatur | 16 |
| Abluftfunktion | nicht drosselbar |
| Rückstellart | mechanische Feder |
| Steuerart | fremdgesteuert |
| Pneumatischer Anschluss | Innengewinde G1/8 |
| Betriebsdruck Mpa | 0,6 ... 1 MPa |
| Betriebsdruck | 6 ... 10 bar 87 ... 145 psi |
| Medium | Dampf Inerte Gase gefilterte Druckluft, Filterfeinheit 200 µm |
| Durchflussrichtung | Über Ventilsitz, für gasförmige Medien |
| Betriebsmedium | Druckluft nach ISO 8573-1:2010 [7:4:4] |
| Max. Viskosität | 600 mm ² /s |
| Mediumtemperatur | -10 ... 80 °C |
| Umgebungstemperatur | -10 ... 60 °C |
| Durchfluss Kv | 23 m ³ /h |
| Werkstoffhinweis | RoHS konform |
| LABS-Konformität | VDMA24364-Zone III |
| Werkstoff Armaturegehäuse | Rotguss |
| Werkstoffnummer Armaturegehäuse | CC499K |
| Werkstoff Spindeldichtung | FPM |
| Werkstoff Sitzdichtung | FPM |
| Produktgewicht | 2.300 g |
| Korrosionsbeständigkeitsklasse KBK | 1 - niedrige Korrosionsbeanspruchung |
| Werkstoff Antriebsgehäuse | Messing |