

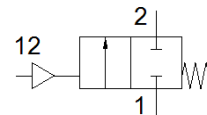
# Schrägsitzventil

## VZXF-L-M22C-M-A-G1-230-H3B1V-50-V

Teilenummer: 3539247

FESTO

Pneumatisch betätigtes Schrägsitzventil in Rotguss.  
Übersitzausführung, Sicherheitsstellung geschlossen, G-Gewinde,  
Vakuum, Nennweite 1".



### Datenblatt

Merkmal	Wert
Konstruktiver Aufbau	Sitzventil mit Kolbenantrieb
Betätigungsart	pneumatisch
Dichtprinzip	weich
Einbaulage	beliebig
Befestigungsart	Leitungseinbau
Leistungsanschluss	Gewindemuffe G1 nach DIN ISO 228
Nennweite	23 mm
Ventilfunktion	2/2 geschlossen monostabil
Strömungsrichtung	nicht reversibel
Mediumsdruck	-0,09 ... 0 MPa -0,9 ... 0 bar
Nenndruck Armatur	16
Abluftfunktion	nicht drosselbar
Rückstellart	mechanische Feder
Steuerart	fremdgesteuert
Pneumatischer Anschluss	Innengewinde G1/8
Betriebsdruck Mpa	0,6 ... 1 MPa
Betriebsdruck	6 ... 10 bar 87 ... 145 psi
Medium	Dampf Inerte Gase gefilterte Druckluft, Filterfeinheit 200 µm
Durchflussrichtung	Über Ventilsitz, für gasförmige Medien
Betriebsmedium	Druckluft nach ISO 8573-1:2010 [7:4:4]
Max. Viskosität	600 mm <sup>2</sup> /s
Mediumtemperatur	-10 ... 80 °C
Umgebungstemperatur	-10 ... 60 °C
Durchfluss Kv	10,8 m <sup>3</sup> /h
Werkstoffhinweis	RoHS konform
LABS-Konformität	VDMA24364-Zone III
Werkstoff Armaturegehäuse	Rotguss
Werkstoffnummer Armaturegehäuse	CC499K
Werkstoff Spindeldichtung	FPM
Werkstoff Sitzdichtung	FPM
Produktgewicht	1.500 g
Korrosionsbeständigkeitsklasse KBK	1 - niedrige Korrosionsbeanspruchung
Werkstoff Antriebsgehäuse	Messing