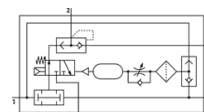


Zweihand-Steuerblock ZSB-1/8

Teilenummer: 3527

FESTO

Sicherheitsbauteil mit Zweihandbetätigung.



Datenblatt

Merkmal	Wert
Nennweite	4 mm
Betätigungsart	pneumatisch
Konstruktiver Aufbau	Sitzventil mit Rückstellfeder
Betriebsdruck	3 ... 8 bar
Normalnenndurchfluss	50 l/min
Betriebsmedium	Druckluft nach ISO 8573-1:2010 [7:4:4]
CE-Zeichen (siehe Konformitätserklärung)	nach EU-Maschinen-Richtlinie
Umgebungstemperatur	-10 ... 60 °C
Produktgewicht	490 g
Befestigungsart	mit Durchgangsbohrung mit Innengewinde wahlweise:
Anschluss Steuerhilfsluft 12	G1/8
Anschluss Steuerhilfsluft 14	G1/8
Pneumatischer Anschluss 1	G1/8
Pneumatischer Anschluss 2	G1/8
Pneumatischer Anschluss 3	G1/8
Pneumatischer Anschluss 4	G1/8
Pneumatischer Anschluss 5	G1/8
Werkstoffinformation Deckel	Aluminium-Druckguss
Werkstoffinformation Dichtungen	NBR
Werkstoffinformation Gehäuse	Aluminium-Knetlegierung eloxiert