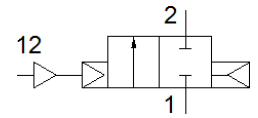
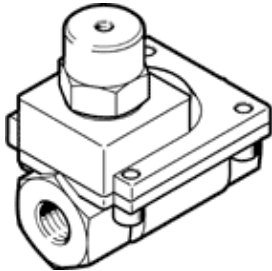


Pneumatikventil VLX-2-3/8-MS-NPT

Teilenummer: 34923

FESTO

2/2-Wegefunktion, pneumatisch betätigt, Messingausführung.



Datenblatt

Merkmal	Wert
Konstruktiver Aufbau	Membranventil
Betätigungsart	pneumatisch
Dichtprinzip	weich
Einbaulage	beliebig
Befestigungsart	Leitungseinbau
Anschluss Armatur	NPT3/8
Nennweite	13 mm
Ventilfunktion	2/2 geschlossen monostabil
Strömungsrichtung	nicht reversibel
Mediumsdruck	1 ... 10 bar
Abluftfunktion	nicht drosselbar
Rückstellart	pneumatische Feder
Steuerart	vorgesteuert
Anschluss Steuerhilfsluft 12	M5
Steuermedium	Druckluft nach ISO 8573-1:2010 [7:-:-]
Medium	gefilterte Druckluft, Filterfeinheit 200 µm
Mediumstemperatur	-10 ... 80 °C
Umgebungstemperatur	-10 ... 60 °C
Normalnenndurchfluss	3.800 l/min
LABS-Konformität	VDMA24364-B1/B2-L
Werkstoff Gehäuse	Messing
Werkstoff Schrauben	hochlegierter Stahl rostfrei
Werkstoffnummer Schraube	1.4301
Produktgewicht	470 g