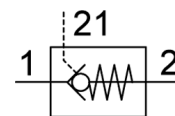
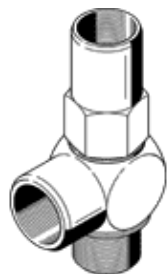


Gesteuertes Rückschlagventil HGL-1/2-NPT

Teilenummer: 34880

FESTO

mit Dichtring OL.



Datenblatt

Merkmal	Wert
Ventilfunktion	entsperrbare Rückschlagfunktion
Pneumatischer Anschluss 1	1/2 NPT
Pneumatischer Anschluss 2	1/2 NPT
Befestigungsart	einschraubbar
Normalnenndurchfluss	0 ... 1.600 l/min
Betriebsdruck Mpa	0,02 ... 1 MPa
Betriebsdruck	0,2 ... 10 bar
Steuerdruck MPa	0,1 ... 1 MPa
Steuerdruck	1 ... 10 bar 14,5 ... 145 psi
Umgebungstemperatur	-20 ... 80 °C
Betriebsmedium	Druckluft nach ISO 8573-1:2010 [7:4:4]
Hinweis zum Betriebs- und Steuermedium	Geölter Betrieb möglich (im weiteren Betrieb erforderlich)
LABS-Konformität	VDMA24364-B1/B2-L
Mediumstemperatur	-20 ... 80 °C
Werkstoffhinweis	RoHS konform