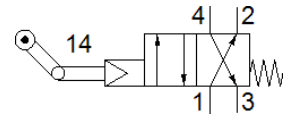
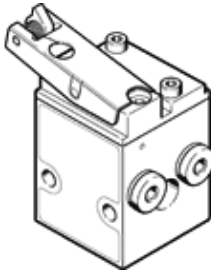


Kipphebelventil LS-4-1/8

Teilenummer: 3416

FESTO

mit Leerrücklauf, vorgesteuert, unbetätigt kein Durchgang.



Datenblatt

Merkmal	Wert
Ventilfunktion	4/2 monostabil
Betätigungsart	mechanisch
Normalnennendurchfluss	128 l/min
Betriebsdruck Mpa	0,35 ... 0,8 MPa
Betriebsdruck	3,5 ... 8 bar
Konstruktiver Aufbau	Teller-Sitz
Rückstellart	mechanische Feder
Nennweite	3,5 mm
Abluftfunktion	drosselbar
Dichtprinzip	weich
Einbaulage	beliebig
Steuerart	vorgesteuert
Steuerluftversorgung	intern
Strömungsrichtung	nicht reversibel
Steuermedium	Druckluft nach ISO8573-1:2010 [:-:-]
Hinweis zur Zwangsdynamisierung	Schaltfrequenz mind. 1/Jahr
Betriebsmedium	Druckluft nach ISO8573-1:2010 [:-:-]
Hinweis zum Betriebs- und Steuermedium	Geölter Betrieb möglich (im weiteren Betrieb erforderlich)
Korrosionsbeständigkeitsklasse KBK	2 - mäßige Korrosionsbeanspruchung
LABS-Konformität	VDMA24364-B1/B2-L
Mediumstemperatur	-10 ... 60 °C
Umgebungstemperatur	-10 ... 60 °C
Betätigungskraft	2,23 N
Produktgewicht	220 g
Befestigungsart	mit Durchgangsbohrung
Pneumatischer Anschluss 1	G1/8
Pneumatischer Anschluss 2	G1/8
Pneumatischer Anschluss 3	G1/8
Pneumatischer Anschluss 4	G1/8
Werkstoffhinweis	RoHS konform
Werkstoff Dichtungen	NBR
Werkstoff Gehäuse	Aluminium eloxiert