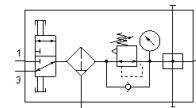
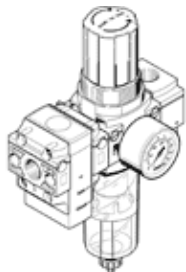


Wartungsgeräte-Kombination LFR-1/4-DB-7-MINI-KB-MPA

Teilenummer: 3339283
Auslaufprodukt

FESTO

Maximaler Ausgangsdruck 7 bar, mit Manometer, Filterfeinheit 40µ.
Auslauftyp. Lieferbar bis 2024. Alternativprodukt siehe Support Portal.



Datenblatt

Merkmal	Wert
Baugröße	Mini
Breite	88 mm
Abluftfunktion	nicht drosselbar
Baureihe	DB
Betätigungsart	manuell
Betätigungssicherung	Bügelschloss (optional) Drehknopf mit Arretierung
Einbaulage	senkrecht +/- 5°
Filterfeinheit	40 µm
Kondensatablass	manuell drehend
Konstruktiver Aufbau	Einschaltventil-Filterregler-Verteilermodul
Max. Kondensatmenge	13 ml
Reglerfunktion	Ausgangsdruck konstant mit Sekundärentlüftung mit Rückstromverhalten ohne Vordruckkompensation
Druckanzeige	mit Manometer
Betriebsdruck Mpa	0,15 ... 1 MPa
Betriebsdruck	1,5 ... 10 bar
Druckregelbereich	0,5 ... 7 bar
Max. Druckhysterese	0,5 bar
Max. Normaldurchfluss	2.500 l/min
Normalnennndurchfluss	1.900 l/min
Betriebsmedium	Druckluft nach ISO 8573-1:2010 [7:9:4]
Hinweis zum Betriebs- und Steuermedium	Geölter Betrieb nicht möglich
Korrosionsbeständigkeitsklasse KBK	1 - niedrige Korrosionsbeanspruchung
LABS-Konformität	VDMA24364-B1/B2-L
Lagertemperatur	-5 ... 50 °C
Luftreinheitsklasse am Ausgang	Druckluft nach ISO 8573-1:2010 [7:8:4]
Mediumstemperatur	-5 ... 50 °C
Umgebungstemperatur	-5 ... 50 °C
Produktgewicht	270 g
Befestigungsart	Leitungseinbau mit Durchgangsbohrung mit Haltewinkel wahlweise:
Anschluss Manometer	G1/8
Pneumatischer Anschluss 1	G1/4
Pneumatischer Anschluss 2	G1/4
Pneumatischer Anschluss 3	G1/4
Werkstoffhinweis	RoHS konform
Werkstoff Dichtungen	NBR
Werkstoff Dichtungen Einschaltventil	FPM

Merkmal	Wert
Werkstoff Drehknopf	POM
Werkstoff Filter	PE
Werkstoff Gehäuse	PA-verstärkt
Werkstoff Kolbenschieber	POM
Werkstoff Schale	PC