

Schwenkantrieb DSR-1/2"-180-P

Teilenummer: 33148

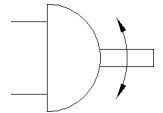
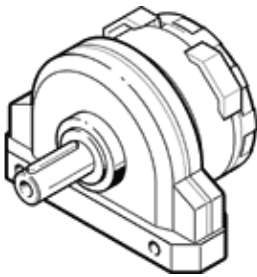
Classic - nicht für Neukonstruktionen verwenden

Drehflügelprinzip, stufenlos einstellbarer Schwenkwinkel. Das Anschlagssystem ist vom Schwenkflügel getrennt, so daß auftretende Kräfte von den Anschlagnocken aufgenommen werden, durch elastische Kunststoffplatten gedämpft.

Moderne Alternativen finden Sie durch Eingabe der ersten vier Stellen des Typencodes in das Suchfeld.

Auslaughtyp. Lieferbar bis 2021. Alternativprodukt siehe Support Portal.

FESTO



Datenblatt

Merkmal	Wert
Dämpfungswinkel	2,2 deg
Einstellbereich Schwenkwinkel	0 ... 180 deg
Schwenkwinkel	0 ... 180 deg
Dämpfung	P: elastische Dämpfungsringe/-platten beidseitig
Funktionsweise	doppeltwirkend
Betriebsdruck	2 ... 8 bar
Betriebsmedium	Druckluft nach ISO 8573-1:2010 [7:-:-]
Umgebungstemperatur	-10 ... 60 °C
Theoretisches Drehmoment bei 6 bar	1 Nm
Pneumatischer Anschluss	10-32 UNF-2B