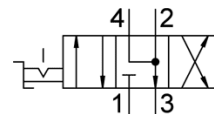


# Steuerschieber VHER-H-B43E-G12

Teilenummer: 3192067

FESTO



## Datenblatt

| Merkmal                                | Wert   |
|--|--|
| Ventilfunktion                         | 4/3 entlüftet  |
| Betätigungsart                         | manuell  |
| Baubreite                              | 95 mm  |
| Normalnenndurchfluss                   | 3.200 l/min  |
| Betriebsdruck                          | 0 ... 10 bar   |
| Hinweis zum Betriebsdruck              | Vakuumbetrieb nur an Anschluss 3<br>Beim Zweidruck-Betrieb muss der Druck an Anschluss 1 höher als am Anschluss 3 sein |
| Konstruktiver Aufbau                   | Dreh-Schieber  |
| Nennweite                              | 12 mm  |
| Abluftfunktion                         | drosselbar   |
| Anwendungshinweis                      | nur von Hand betätigen   |
| Dichtprinzip                           | hart   |
| Steuerart                              | direkt   |
| Strömungsrichtung                      | nicht reversibel   |
| Überschneidungsfreiheit                | ja   |
| Schaltstellungsanzeige                 | mit Zubehör  |
| Betriebsmedium                         | Druckluft nach ISO 8573-1:2010 [7:4:4]   |
| Hinweis zum Betriebs- und Steuermedium | Geölter Betrieb möglich (im weiteren Betrieb erforderlich)   |
| Korrosionsbeständigkeitsklasse KBK     | 2 - mäßige Korrosionsbeanspruchung   |
| LABS-Konformität                       | VDMA24364-B1/B2-L  |
| Mediumstemperatur                      | -20 ... 80 °C  |
| Umgebungstemperatur                    | -20 ... 80 °C  |
| Betätigungsmoment                      | 5 Nm   |
| Produktgewicht                         | 1.010 g  |
| Befestigungsart                        | Fronttafeleinbau<br>mit Durchgangsbohrung<br>wahlweise:  |
| Pneumatischer Anschluss 1              | G1/2   |
| Pneumatischer Anschluss 2              | G1/2   |
| Pneumatischer Anschluss 3              | G1/2   |
| Pneumatischer Anschluss 4              | G1/2   |
| Werkstoffhinweis                       | RoHS konform   |
| Werkstoff Dichtungen                   | NBR  |
| Werkstoff Gehäuse                      | Aluminium-Druckguss  |
| Werkstoff Hebel                        | Aluminium-Druckguss  |