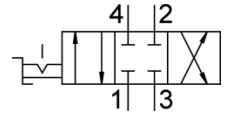
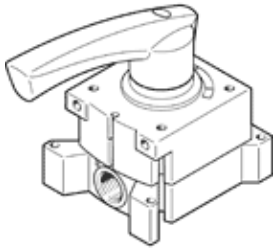


# Steuerschieber VHER-H-B43C-G12

Teilenummer: 3192065

FESTO



## Datenblatt

Merkmal	Wert
Ventilfunktion	4/3 geschlossen
Betätigungsart	manuell
Baubreite	95 mm
Normalnenndurchfluss	3.200 l/min
Betriebsdruck	0 ... 10 bar
Hinweis zum Betriebsdruck	Vakuumbetrieb nur an Anschluss 3 Beim Zweidruck-Betrieb muss der Druck an Anschluss 1 höher als am Anschluss 3 sein
Konstruktiver Aufbau	Dreh-Schieber
Nennweite	12 mm
Abluftfunktion	drosselbar
Anwendungshinweis	nur von Hand betätigen
Dichtprinzip	hart
Steuerart	direkt
Strömungsrichtung	nicht reversibel
Überschneidungsfreiheit	ja
Schaltstellungsanzeige	mit Zubehör
Betriebsmedium	Druckluft nach ISO 8573-1:2010 [7:4:4]
Hinweis zum Betriebs- und Steuermedium	Geölter Betrieb möglich (im weiteren Betrieb erforderlich)
Korrosionsbeständigkeitsklasse KBK	2 - mäßige Korrosionsbeanspruchung
LABS-Konformität	VDMA24364-B1/B2-L
Mediumstemperatur	-20 ... 80 °C
Umgebungstemperatur	-20 ... 80 °C
Betätigungsmoment	5 Nm
Produktgewicht	1.010 g
Befestigungsart	Fronttafeleinbau mit Durchgangsbohrung wahlweise:
Pneumatischer Anschluss 1	G1/2
Pneumatischer Anschluss 2	G1/2
Pneumatischer Anschluss 3	G1/2
Pneumatischer Anschluss 4	G1/2
Werkstoffhinweis	RoHS konform
Werkstoff Dichtungen	NBR
Werkstoff Gehäuse	Aluminium-Druckguss
Werkstoff Hebel	Aluminium-Druckguss