

Magnetventil MFH-5/3B-1/8-S-B

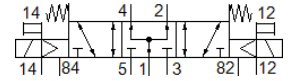
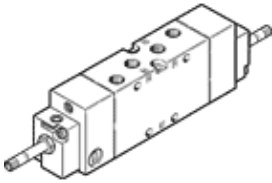
Teilenummer: 30995

Classic - nicht für Neukonstruktionen verwenden

mit Handhilfsbetätigung, ohne Magnetspule und ohne Steckdose.
Magnetspule und Steckdose sind separat zu bestellen.

Moderne Alternativen finden Sie durch Eingabe der ersten vier Stellen
des Typencodes in das Suchfeld.

FESTO



Datenblatt

Merkmal	Wert
Ventilfunktion	5/3 belüftet
Betätigungsart	elektrisch
Baubreite	26 mm
Normalnennendurchfluss	1.000 l/min
Betriebsdruck Mpa	-0,09 ... 1 MPa
Betriebsdruck	-0,9 ... 10 bar
Konstruktiver Aufbau	Kolben-Schieber
Rückstellart	mechanische Feder
Nennweite	8 mm
Dichtprinzip	weich
Einbaulage	beliebig
Handhilfsbetätigung	tastend
Steuerart	vorgesteuert
Steuerluftversorgung	extern
Strömungsrichtung	reversibel
Überdeckung	positive Überdeckung
Steuerdruck MPa	0,3 ... 1 MPa
Steuerdruck	3 ... 10 bar
Max. Schaltfrequenz	3 Hz
Schaltzeit aus	21 ms
Schaltzeit ein	23 ms
Schaltzeit um	16 ms
Max. positiver Prüfpuls bei 0 Signal	2.200 µs
Max. negativer Prüfpuls bei 1 Signal	3.700 µs
Betriebsmedium	Druckluft nach ISO 8573-1:2010 [7:4:4]
Hinweis zum Betriebs- und Steuermedium	Geölter Betrieb möglich (im weiteren Betrieb erforderlich)
Korrosionsbeständigkeitsklasse KBK	1 - niedrige Korrosionsbeanspruchung
LABS-Konformität	VDMA24364-B1/B2-L
Lagertemperatur	-40 ... 60 °C
Mediumstemperatur	-10 ... 60 °C
Steuermedium	Druckluft nach ISO 8573-1:2010 [7:4:4]
Umgebungstemperatur	-5 ... 40 °C
Produktgewicht	400 g
Elektrischer Anschluss	über F-Spule, getrennt zu bestellen
Befestigungsart	auf PR-Leiste mit Durchgangsbohrung wahlweise:
Anschluss Steuerabluft 82	M5
Anschluss Steuerabluft 84	M5
Anschluss Steuerluft 12	G1/8
Anschluss Steuerluft 14	G1/8

Merkmal	Wert
Pneumatischer Anschluss 1	G1/8
Pneumatischer Anschluss 2	G1/8
Pneumatischer Anschluss 3	G1/8
Pneumatischer Anschluss 4	G1/8
Pneumatischer Anschluss 5	G1/8
Werkstoffhinweis	RoHS konform
Werkstoff Dichtungen	NBR
Werkstoff Gehäuse	Aluminium-Druckguss