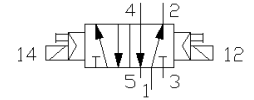
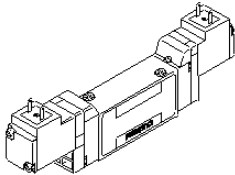


# Magnet-Impulsventil JMEH-5/2-4,0

Teilenummer: 30620

FESTO



## Datenblatt

| Merkmals                                 | Wert       |
|--|------------|
| A1 Schaltfunktion Symbol                 | S5A        |
| A2 Schaltfunktion Kurzbezeichnung        | 5/2        |
| A2B Strömungsrichtung reversibel         | nein       |
| A3 Funktionsprinzip                      | Schieber   |
| A3A Form Funktionselement                | Kolben     |
| A5 Überschneidungsfreiheit               | ja         |
| A6 Steuerart                             | indirekt   |
| A7 Stelleigenschaft                      | bistabil   |
| B5 Befestigungsart                       | Schraub    |
| B6 Anzahl Befestigungsmöglichkeiten      | -          |
| C Nennweite                              | 4 mm       |
| D1 Betriebsdruck min.                    | 1,5 bar    |
| D2 Betriebsdruck max.                    | 8 bar      |
| D3 Umgebungstemperatur min.              | -5 Cel     |
| D4 Umgebungstemperatur max.              | 50 Cel     |
| D5 Mediumstemperatur min.                | -5 Cel     |
| D6 Mediumstemperatur max.                | 50 Cel     |
| E1A Anschlussart Arbeitsanschlüsse       | Platte     |
| E1B Arbeitsanschluss Entlüftung gefasst  | ja         |
| E1C Anschlussart Steuerhilfsluft Belüft. | Intern     |
| E1D Anschlussart Steuerhilfsluft Entlüf. | Platte     |
| G1 Betätigung/Rückstellung               | E08:E08    |
| G2 Handhilfsbetätigung                   | stoss-rück |
| G3 Schaltzustandsanzeige                 | nein       |
| J3 LABS-Kriterium                        | frei       |
| K1A Normal-Nenn-Durchfluss 1 - 2         | 500 l/min  |
| L3 Schaltzeit AUS/UM nach FN             | 10 ms      |
| N Magnetsystem (Auslegung)               | E          |
| P1 Spannungsart                          | ../DC      |
| P2A Nenn-Gleichspannung                  | 24 V       |
| P3A Nenn-Leistung (DC)                   | 1,5 W      |
| R2 Betriebsmedium                        | L33:L53    |
| R3 Steuermedium                          | L33:L53    |

| Merkmal        | Wert |
|----------------|------|
| S Schutzart IP | -    |