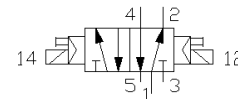
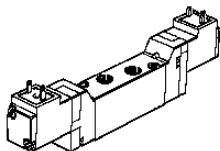


Magnet-Impulsventil JMEH-5/2-1/8P

Teilenummer: 30615

FESTO



Datenblatt

Merkmale	Wert
A1 Schaltfunktion Symbol	S5A
A2 Schaltfunktion Kurzbezeichnung	5/2
A2B Strömungsrichtung reversibel	nein
A3 Funktionsprinzip	Schieber
A3A Form Funktionselement	Kolben
A5 Überschneidungsfreiheit	ja
A6 Steuerart	indirekt
A7 Stelleigenschaft	bistabil
B5 Befestigungsart	Schraub
B6 Anzahl Befestigungsmöglichkeiten	-
C Nennweite	4 mm
D1 Betriebsdruck min.	1,5 bar
D2 Betriebsdruck max.	8 bar
D3 Umgebungstemperatur min.	-5 Cel
D4 Umgebungstemperatur max.	50 Cel
D5 Mediumstemperatur min.	-5 Cel
D6 Mediumstemperatur max.	50 Cel
E1A Anschlussart Arbeitsanschlüsse	Platte+Gewinde
E1B Arbeitsanschluss Entlüftung gefasst	ja
E1C Anschlussart Steuerhilfsluft Belüft.	Intern
E1D Anschlussart Steuerhilfsluft Entlüf.	Platte
E22 Gewindeart (Arbeitsanschlüsse)	G
E26 Gewindedurchmesser (Zoll)	1/8 Zoll
G1 Betätigung/Rückstellung	E08:E08
G2 Handhilfsbetätigung	stoss-rück
G3 Schaltzustandsanzeige	nein
J3 LABS-Kriterium	frei
K1A Normal-Nenn-Durchfluss 1 - 2	500 l/min
L3 Schaltzeit AUS/UM nach FN	10 ms
N Magnetsystem (Auslegung)	E
P1 Spannungsart	../DC
P2A Nenn-Gleichspannung	24 V
P3A Nenn-Leistung (DC)	1,5 W

Merkmal	Wert
R2 Betriebsmedium	L33:L53
R3 Steuermedium	L33:L53
S Schutzart IP	-