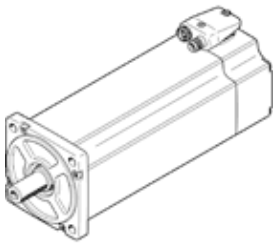


Servomotor EMME-AS-100-M-HS-AMB

Teilenummer: 2103502
Auslaufprodukt

FESTO

ohne Getriebe, mit Bremse.



Datenblatt

Merkmal	Wert
Umgebungstemperatur	-10 ... 40 °C
Lagertemperatur	-20 ... 70 °C
Relative Luftfeuchtigkeit	0 - 90 %
Entspricht Norm	IEC 60034
Isolationsschutzklasse	F
Bemessungsklasse nach EN 60034-1	S1
Schutzart	IP21
Elektrische Anschlusstechnik	Stecker
Werkstoffhinweis	RoHS konform
Korrosionsbeständigkeitsklasse KBK	0 - keine Korrosionsbeanspruchung
LABS-Konformität	VDMA24364-Zone III
Zulassung	RCM Mark c UL us - Recognized (OL)
CE-Zeichen (siehe Konformitätserklärung)	nach EU-EMV-Richtlinie nach EU-Niederspannungs-Richtlinie nach EU-RoHS-RL
UKCA-Zeichen (siehe Konformitätserklärung)	nach UK Vorschriften für elektrische Betriebsmittel nach UK Vorschriften für EMV nach UK RoHS Vorschriften
Nennbetriebsspannung DC	565 V
Nennspannung DC	565 V
Wicklungsschaltart	Stern innen
Polpaarzahl	3
Stillstandsrehmoment	7,5 Nm
Nennrehmoment	6,4 Nm
Spitzenrehmoment	30 Nm
Nennrehzahl	3.000 1/min
Max. Drehzahl	3.941 1/min
Nennleistung Motor	2.000 W
Dauerstillstandsstrom	4,6 A
Nennstrom Motor	4,1 A
Spitzenstrom	18,4 A
Motorkonstante	1,561 Nm/A
Spannungskonstante Phase-Phase	101,4 mVmin
Wicklungswiderstand Phase-Phase	3,2 Ohm
Wicklungsinduktivität Phase-Phase	12 mH
Gesamtabtriebsträgheitsmoment	7,2 kgcm ²
Produktgewicht	8.550 g
Zulässige axiale Wellenbelastung	136 N
Zulässige radiale Wellenbelastung	680 N
Rotorlagegeber	Encoder absolut multi turn
Rotorlagegeber Schnittstelle	HIPERFACE®
Rotorlagegeber Messprinzip	kapazitiv
Rotorlagegeber Sinus-/Cosinusperioden pro Umdrehung	16

Merkmal	Wert
Rotorlagegeber Auflösung typisch	12 Bit
Rotorlagegeber Winkelgenauigkeit typisch	20 arcmin
Haltemoment Bremse	9 Nm
Betriebsspannung DC Bremse	24 V
Leistungsaufnahme Bremse	18 W
Massenträgheitsmoment Bremse	0,654 kgcm ²
Schaltspiele Haltebremse	5 Mio. Leerbetätigungen (ohne Reibarbeit!)
MTTF, Teilkomponente	1037 Jahre, Haltebremse
MTTFd, Teilkomponente	271 Jahre, Rotorlagegeber
Energieeffizienz	ENEFF (CN) / Class 2