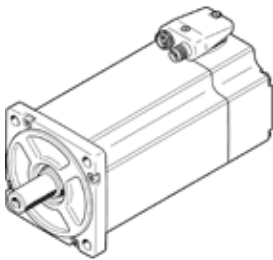


# Servomotor EMME-AS-100-S-HS-AS

Teilenummer: 2103467  
Auslaufprodukt

FESTO

ohne Getriebe, ohne Bremse.



## Datenblatt

| Merkmal   | Wert   |
|---|--|
| Umgebungstemperatur                                 | -10 ... 40 °C  |
| Lagertemperatur                                     | -20 ... 70 °C  |
| Relative Luftfeuchtigkeit                           | 0 - 90 %   |
| Entspricht Norm                                     | IEC 60034  |
| Isolationsschutzklasse                              | F  |
| Bemessungsklasse nach EN 60034-1                    | S1   |
| Schutzart   | IP21   |
| Elektrische Anschlusstechnik                        | Stecker  |
| Werkstoffhinweis                                    | RoHS konform   |
| Korrosionsbeständigkeitsklasse KBK                  | 0 - keine Korrosionsbeanspruchung  |
| LABS-Konformität                                    | VDMA24364-Zone III   |
| Zulassung   | RCM Mark<br>c UL us - Recognized (OL)  |
| CE-Zeichen (siehe Konformitätserklärung)            | nach EU-EMV-Richtlinie<br>nach EU-Niederspannungs-Richtlinie<br>nach EU-RoHS-RL                                  |
| UKCA-Zeichen (siehe Konformitätserklärung)          | nach UK Vorschriften für elektrische Betriebsmittel<br>nach UK Vorschriften für EMV<br>nach UK RoHS Vorschriften |
| Nennbetriebsspannung DC                             | 565 V  |
| Nennspannung DC                                     | 565 V  |
| Wicklungsschaltart                                  | Stern innen  |
| Polpaarzahl   | 3  |
| Stillstandsrehmoment                                | 5,6 Nm   |
| Nennrehmoment                                       | 4,8 Nm   |
| Spitzenrehmoment                                    | 22,4 Nm  |
| Nennrehzahl   | 3.000 1/min  |
| Max. Drehzahl                                       | 3.910 1/min  |
| Nennleistung Motor                                  | 1.500 W  |
| Dauerstillstandsstrom                               | 3,4 A  |
| Nennstrom Motor                                     | 3 A  |
| Spitzenstrom  | 13,6 A   |
| Motorkonstante                                      | 1,6 Nm/A   |
| Spannungskonstante Phase-Phase                      | 102,2 mVmin  |
| Wicklungswiderstand Phase-Phase                     | 4,6 Ohm  |
| Wicklungsinduktivität Phase-Phase                   | 15,5 mH  |
| Gesamtabtriebsträgheitsmoment                       | 4,84 kgcm <sup>2</sup>   |
| Produktgewicht                                      | 6.250 g  |
| Zulässige axiale Wellenbelastung                    | 130 N  |
| Zulässige radiale Wellenbelastung                   | 650 N  |
| Rotorlagegeber                                      | Encoder absolut single turn  |
| Rotorlagegeber Schnittstelle                        | HIPERFACE®   |
| Rotorlagegeber Messprinzip                          | kapazitiv  |
| Rotorlagegeber Sinus-/Cosinusperioden pro Umdrehung | 16   |
| Rotorlagegeber Auflösung typisch                    | 12 Bit   |
| Rotorlagegeber Winkelgenauigkeit typisch            | 20 arcmin  |
| MTTFd, Teilkomponente                               | 340 Jahre, Rotorlagegeber  |
| Energieeffizienz                                    | ENEFF (CN) / Class 2   |