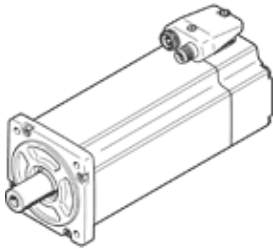


Servomotor EMME-AS-80-S-HS-AMB

Teilenummer: 2093139
Auslaufprodukt

FESTO

ohne Getriebe, mit Bremse.



Datenblatt

| Merkmal | Wert |
|---|--|
| Umgebungstemperatur | -10 ... 40 °C |
| Lagertemperatur | -20 ... 70 °C |
| Relative Luftfeuchtigkeit | 0 - 90 % |
| Entspricht Norm | IEC 60034 |
| Isolationsschutzklasse | F |
| Bemessungsklasse nach EN 60034-1 | S1 |
| Schutzart | IP21 |
| Elektrische Anschlusstechnik | Stecker |
| Werkstoffhinweis | RoHS konform |
| Korrosionsbeständigkeitsklasse KBK | 0 - keine Korrosionsbeanspruchung |
| LABS-Konformität | VDMA24364-Zone III |
| Zulassung | RCM Mark c UL us - Recognized (OL) |
| CE-Zeichen (siehe Konformitätserklärung) | nach EU-EMV-Richtlinie nach EU-Niederspannungs-Richtlinie nach EU-RoHS-RL |
| UKCA-Zeichen (siehe Konformitätserklärung) | nach UK Vorschriften für elektrische Betriebsmittel nach UK Vorschriften für EMV nach UK RoHS Vorschriften |
| Nennbetriebsspannung DC | 565 V |
| Nennspannung DC | 565 V |
| Wicklungsschaltart | Stern innen |
| Polpaarzahl | 3 |
| Stillstandsrehmoment | 2,8 Nm |
| Nennrehmoment | 2,3 Nm |
| Spitzenrehmoment | 11,2 Nm |
| Nennrehzahl | 3.000 1/min |
| Max. Drehzahl | 4.192 1/min |
| Nennleistung Motor | 720 W |
| Dauerstillstandsstrom | 1,8 A |
| Nennstrom Motor | 1,6 A |
| Spitzenstrom | 7,2 A |
| Motorkonstante | 1,438 Nm/A |
| Spannungskonstante Phase-Phase | 95,3 mVmin |
| Wicklungswiderstand Phase-Phase | 14,2 Ohm |
| Wicklungsinduktivität Phase-Phase | 30 mH |
| Gesamtabtriebsträgheitsmoment | 1,68 kgcm ² |
| Produktgewicht | 3.700 g |
| Zulässige axiale Wellenbelastung | 70 N |
| Zulässige radiale Wellenbelastung | 350 N |
| Rotorlagegeber | Encoder absolut multi turn |
| Rotorlagegeber Schnittstelle | HIPERFACE® |
| Rotorlagegeber Messprinzip | kapazitiv |
| Rotorlagegeber Sinus-/Cosinusperioden pro Umdrehung | 16 |

| Merkmal | Wert |
|--|--|
| Rotorlagegeber Auflösung typisch | 12 Bit |
| Rotorlagegeber Winkelgenauigkeit typisch | 20 arcmin |
| Haltemoment Bremse | 4,5 Nm |
| Betriebsspannung DC Bremse | 24 V |
| Leistungsaufnahme Bremse | 12 W |
| Massenträgheitsmoment Bremse | 0,222 kgcm ² |
| Schaltspiele Haltebremse | 5 Mio. Leerbetätigungen (ohne Reibarbeit!) |
| MTTF, Teilkomponente | 797 Jahre, Haltebremse |
| MTTFd, Teilkomponente | 271 Jahre, Rotorlagegeber |
| Energieeffizienz | ENEFF (CN) / Class 2 |