

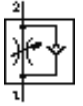
Drossel-Rückschlagventil GRLA-E-1/8-QS-6

Teilenummer: 197483

FESTO

zur Abluftdrosselung, mit Schwenkanschluss.

Dieses Produkt ist nur über die Festo Gesellschaft Korea erhältlich.



Datenblatt

Merkmale	Wert
Ventilfunktion	Drossel-Rückschlagfunktion
Pneumatischer Anschluss 2	R1/8
Befestigungsart	einschraubbar
Betriebsdruck	0 ... 8 bar
Umgebungstemperatur	0 ... 60 °C
Betriebsmedium	gefilterte Druckluft
Mediumstemperatur	0 ... 60 °C
Produktgewicht	28,7 g
Werkstoffinformation Einschraubzapfen	Messing
Werkstoffhinweis	LABS-haltige Stoffe enthalten
Werkstoffinformation Dichtungen	NBR