

# Magnetventil

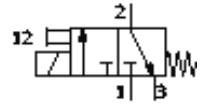
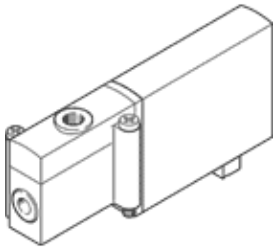
## MHP2-M4H-3/2G-M5-PI

Teilenummer: 197435

FESTO

Halbmuffenventil für Einzel- und Batteriemontage, schnellschaltend, mit Steckeranschluss unten (Plug-In).

Auslauftyp. Lieferbar bis 2007.



## Datenblatt

| Merkmal                            | Wert   |
|------------------------------------|--|
| Ventilfunktion                     | 3/2 geschlossen monostabil   |
| Betätigungsart                     | elektrisch   |
| Baubreite                          | 10 mm  |
| Normalnennendurchfluss             | 100 l/min  |
| Pneumatischer Arbeitsanschluss     | M5   |
| Betriebsspannung                   | 5V DC  |
| Betriebsdruck                      | -0,9 ... 8 bar   |
| Konstruktiver Aufbau               | druckentlastetes Sitzventil  |
| Rückstellart                       | mechanische Feder  |
| Schutzart                          | IP40   |
| Zulassung                          | c UL us - Recognized (OL)  |
| Nennweite                          | 2 mm   |
| Rastermaß                          | 14 mm  |
| Abluftfunktion                     | drosselbar   |
| Dichtprinzip                       | weich  |
| Einbaulage                         | beliebig   |
| Handhilfsbetätigung                | tastend  |
| Steuerart                          | direkt   |
| Strömungsrichtung                  | reversibel mit Einschränkungen   |
| Max. Schaltfrequenz                | 130 Hz   |
| Schaltzeit aus                     | 7 ms   |
| Schaltzeit ein                     | 7 ms   |
| Einschaltdauer                     | 100%   |
| Spulenkennwerte                    | 5V DC: 2,88W   |
| Zulässige Spannungsschwankungen    | +/- 10 %   |
| Betriebsmedium                     | gefilterte, nicht geölte Druckluft, Filterfeinheit 40 µm<br>gefilterte, geölte Druckluft, Filterfeinheit 40 µm |
| Korrosionsbeständigkeitsklasse KBK | 2  |
| Mediumtemperatur                   | -5 ... 40 °C   |
| Umgebungstemperatur                | -5 ... 40 °C   |
| Produktgewicht                     | 50 g   |
| Befestigungsart                    | auf Anschlussplatte  |
| Pneumatischer Anschluss 1          | Anschlussplatte  |
| Pneumatischer Anschluss 2          | M5   |
| Pneumatischer Anschluss 3          | Anschlussplatte  |
| Werkstoffhinweis                   | Kupfer- und PTFE-frei  |
| Werkstoffinformation Dichtungen    | HNBR<br>NBR  |
| Werkstoffinformation Gehäuse       | Zink-Druckguss<br>beschichtet  |
| Werkstoffinformation Schrauben     | Stahl<br>verzinkt  |