

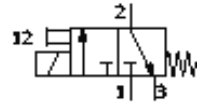
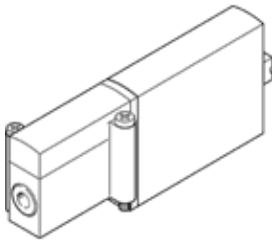
# Magnetventil MHA2-M1H-3/2G-2-HC

Teilenummer: 197422

FESTO

Anschlussplattenventil für Einzel- und Batteriemontage,  
schnellschaltend, mit Steckeranschluss hinten.

Auslauftyp. Lieferbar bis 2007.



## Datenblatt

Merkmal	Wert
Ventilfunktion	3/2 geschlossen monostabil
Betätigungsart	elektrisch
Baubreite	10 mm
Normalnennendurchfluss	100 l/min
Pneumatischer Arbeitsanschluss	Anschlussplatte
Betriebsspannung	24V DC
Betriebsdruck	-0,9 ... 8 bar
Konstruktiver Aufbau	druckentlastetes Sitzventil
Rückstellart	mechanische Feder
Schutzart	IP40
Zulassung	c UL us - Recognized (OL)
Nennweite	2 mm
Rastermaß	14 mm
Abluftfunktion	drosselbar
Dichtprinzip	weich
Einbaulage	beliebig
Handhilfsbetätigung	tastend
Steuerart	direkt
Strömungsrichtung	reversibel mit Einschränkungen
Max. Schaltfrequenz	130 Hz
Schaltzeit aus	7 ms
Schaltzeit ein	7 ms
Einschaltdauer	100%
Spulenkennwerte	24V DC: 2,88W
Zulässige Spannungsschwankungen	+/- 10 %
Betriebsmedium	gefilterte, nicht geölte Druckluft, Filterfeinheit 40 µm gefilterte, geölte Druckluft, Filterfeinheit 40 µm
Korrosionsbeständigkeitsklasse KBK	2
Mediumtemperatur	-5 ... 40 °C
Umgebungstemperatur	-5 ... 40 °C
Produktgewicht	50 g
Befestigungsart	auf Anschlussplatte
Pneumatischer Anschluss 1	Anschlussplatte
Pneumatischer Anschluss 2	Anschlussplatte
Pneumatischer Anschluss 3	Anschlussplatte
Werkstoffhinweis	Kupfer- und PTFE-frei
Werkstoffinformation Dichtungen	HNBR NBR
Werkstoffinformation Gehäuse	Zink-Druckguss beschichtet
Werkstoffinformation Schrauben	Stahl verzinkt