

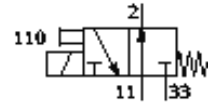
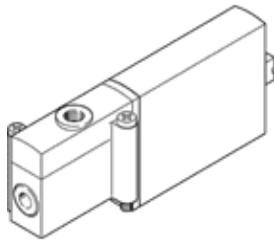
Magnetventil

MHP2-M1H-3/20-M5-HC

Teilenummer: 197413

FESTO

Halbmuffenventil für Einzel- und Batteriemontage, schnellschaltend, mit Steckeranschluss hinten.
Auslauftyp. Lieferbar bis 2007.



Datenblatt

| Merkmal | Wert |
|------------------------------------|--|
| Ventilfunktion | 3/2 offen monostabil |
| Betätigungsart | elektrisch |
| Baubreite | 10 mm |
| Normalnennendurchfluss | 100 l/min |
| Pneumatischer Arbeitsanschluss | M5 |
| Betriebsspannung | 24V DC |
| Betriebsdruck | -0,9 ... 8 bar |
| Konstruktiver Aufbau | druckentlastetes Sitzventil |
| Rückstellart | mechanische Feder |
| Schutzart | IP40 |
| Zulassung | c UL us - Recognized (OL) |
| Nennweite | 2 mm |
| Rastermaß | 14 mm |
| Abluftfunktion | drosselbar |
| Dichtprinzip | weich |
| Einbaulage | beliebig |
| Handhilfsbetätigung | tastend |
| Steuerart | direkt |
| Strömungsrichtung | reversibel mit Einschränkungen |
| Max. Schaltfrequenz | 130 Hz |
| Schaltzeit aus | 7 ms |
| Schaltzeit ein | 7 ms |
| Einschaltdauer | 100% |
| Spulenkennwerte | 24V DC: 2,88W |
| Zulässige Spannungsschwankungen | +/- 10 % |
| Betriebsmedium | gefilterte, nicht geölte Druckluft, Filterfeinheit 40 µm gefilterte, geölte Druckluft, Filterfeinheit 40 µm |
| Korrosionsbeständigkeitsklasse KBK | 2 |
| Mediumtemperatur | -5 ... 40 °C |
| Umgebungstemperatur | -5 ... 40 °C |
| Produktgewicht | 50 g |
| Befestigungsart | auf Anschlussplatte |
| Pneumatischer Anschluss 11 | Anschlussplatte |
| Pneumatischer Anschluss 2 | M5 |
| Pneumatischer Anschluss 33 | Anschlussplatte |
| Werkstoffhinweis | Kupfer- und PTFE-frei |
| Werkstoffinformation Dichtungen | HNBR NBR |
| Werkstoffinformation Gehäuse | Zink-Druckguss beschichtet |
| Werkstoffinformation Schrauben | Stahl verzinkt |