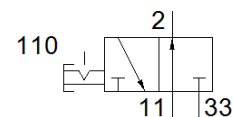
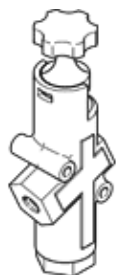


# Absperrventil HE-N1/2-LO

Teilenummer: 197130

FESTO



## Datenblatt

Merkmal	Wert
Dichtprinzip	weich
Abluftfunktion	nicht drosselbar
Steuerart	direkt
Betriebsdruck	1 ... 10 bar
C-Wert	28,13 l/sbar
b-Wert	0,28
Normalnenndurchfluss	6.200 l/min
Betriebsmedium	Druckluft nach ISO 8573-1:2010 [7:4:4]
Korrosionsbeständigkeitsklasse KBK	3 - starke Korrosionsbeanspruchung
LABS-Konformität	VDMA24364-B1/B2-L
Mediumstemperatur	-10 ... 60 °C
Umgebungstemperatur	-10 ... 60 °C
Befestigungsart	einschraubbar
Einbaulage	beliebig
Strömungsrichtung	nicht reversibel
Produktgewicht	1.100 g
Pneumatischer Anschluss 1	1/2 NPT
Pneumatischer Anschluss 2	1/2 NPT
Pneumatischer Anschluss 3	1 NPT
Werkstoff Dichtungen	NBR TPE-U(PU)
Werkstoff Gehäuse	Aluminium-Druckguss