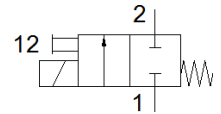
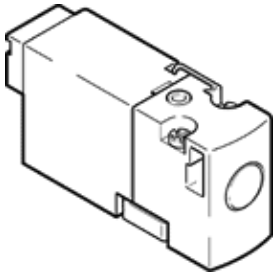


Magnetventil MHA1-M1H-2/2G-0,9-HC

Teilenummer: 197038

FESTO

Anschlussplattenventil für Einzel- und Batteriemontage, besonders klein bauend, mit Steckeranschluss hinten.



Datenblatt

| Merkmal | Wert |
|--|---|
| Ventilfunktion | 2/2 geschlossen monostabil |
| Betätigungsart | elektrisch |
| Baubreite | 10 mm |
| Normalnenndurchfluss | 14 l/min |
| Betriebsdruck Mpa | -0,09 ... 0,2 MPa |
| Betriebsdruck | -0,9 ... 2 bar -13,05 ... 29 psi |
| Konstruktiver Aufbau | Sitzventil mit Rückstellfeder |
| Rückstellart | mechanische Feder |
| Schutzart | IP40 |
| Zulassung | c UL us - Recognized (OL) |
| Zertifikat ausstellende Stelle | UL MH19482 |
| Nennweite | 0,9 mm |
| Rastermaß | 10 mm |
| Abluftfunktion | nicht drosselbar |
| Dichtprinzip | weich |
| Einbaulage | beliebig |
| Handhilfsbetätigung | tastend |
| Steuerart | direkt |
| Strömungsrichtung | nicht reversibel |
| Ventilplatz-Kennzeichnung | Schild |
| Überdeckung | negative Überdeckung |
| Hinweis zur Zwangsdynamisierung | Schaltfrequenz mindestens 1x pro Woche |
| Vakuumtauglichkeit | ja |
| Max. Schaltfrequenz | 20 Hz |
| Schaltzeit aus | 5 ms |
| Schaltzeit ein | 4 ms |
| Einschaltdauer | 100 % |
| Elektrische Leistungsaufnahme | 1 W |
| Max. positiver Prüfimpuls bei 0 Signal | 500 µs |
| Max. negativer Prüfimpuls bei 1 Signal | 400 µs |
| Spulenkennwerte | 24 V DC: 1 W |
| Zulässige Spannungsschwankungen | +/- 10 % |
| Betriebsmedium | Druckluft nach ISO 8573-1:2010 [7:4:4] |
| Hinweis zum Betriebs- und Steuermedium | Geölter Betrieb möglich (im weiteren Betrieb erforderlich) |
| Schwingfestigkeit | Transporteinsatzprüfung mit Schärfegrad 2 nach FN 942017-4 und EN 60068-2-6 |
| Schockfestigkeit | Schockprüfung mit Schärfegrad 2 nach FN 942017-5 und EN 60068-2-27 |
| Korrosionsbeständigkeitsklasse KBK | 2 - mäßige Korrosionsbeanspruchung |
| LABS-Konformität | VDMA24364-B2-L |
| Lagertemperatur | -20 ... 60 °C |
| Mediumtemperatur | -5 ... 40 °C |
| Umgebungstemperatur | -5 ... 40 °C |

| Merkmal | Wert |
|---------------------------|--|
| Produktgewicht | 10 g |
| Elektrischer Anschluss | Stecker |
| Befestigungsart | auf Anschlussplatte mit Durchgangsbohrung |
| Pneumatischer Anschluss 1 | Anschlussplatte |
| Pneumatischer Anschluss 2 | Anschlussplatte |
| Werkstoffhinweis | RoHS konform |
| Werkstoff Dichtungen | FPM HNBR NBR |
| Werkstoff Gehäuse | PA-verstärkt PPS-verstärkt |