

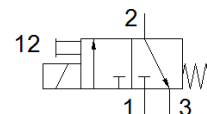
Magnetventil

MHA1-M5H-3/2G-0,6-TC

Teilenummer: 197004

FESTO

Anschlussplattenventil für Einzel- und Batteriemontage, besonders klein bauend, mit Steckeranschluss oben.



Datenblatt

Merkmal	Wert
Ventilfunktion	3/2 geschlossen monostabil
Betätigungsart	elektrisch
Baubreite	10 mm
Normalnenndurchfluss	10 l/min
Betriebsdruck Mpa	0 ... 0,8 MPa
Betriebsdruck	0 ... 8 bar 0 ... 116 psi
Konstruktiver Aufbau	Sitzventil mit Rückstellfeder
Rückstellart	mechanische Feder
Schutzart	IP40
Zulassung	c UL us - Recognized (OL)
Zertifikat ausstellende Stelle	UL MH19482
Nennweite	0,65 mm
Rastermaß	10 mm
Abluftfunktion	drosselbar
Dichtprinzip	weich
Einbaulage	beliebig
Handhilfsbetätigung	tastend
Steuerart	direkt
Strömungsrichtung	nicht reversibel
Ventilplatz-Kennzeichnung	Schild
Überdeckung	negative Überdeckung
Hinweis zur Zwangsdynamisierung	Schaltfrequenz mindestens 1x pro Woche
Max. Schaltfrequenz	20 Hz
Schaltzeit aus	4 ms
Schaltzeit ein	4 ms
Einschaltdauer	100 %
Elektrische Leistungsaufnahme	1 W
Spulenkennwerte	12 V DC: 1 W
Zulässige Spannungsschwankungen	+/- 10 %
Betriebsmedium	Druckluft nach ISO 8573-1:2010 [7:4:4]
Hinweis zum Betriebs- und Steuermedium	Geölter Betrieb möglich (im weiteren Betrieb erforderlich)
Schwingfestigkeit	Transporteinsatzprüfung mit Schärfegrad 2 nach FN 942017-4 und EN 60068-2-6
Schockfestigkeit	Schockprüfung mit Schärfegrad 2 nach FN 942017-5 und EN 60068-2-27
Korrosionsbeständigkeitsklasse KBK	2 - mäßige Korrosionsbeanspruchung
LABS-Konformität	VDMA24364-B2-L
Lagertemperatur	-20 ... 60 °C
Mediumstemperatur	-5 ... 40 °C
Umgebungstemperatur	-5 ... 40 °C
Produktgewicht	10 g
Elektrischer Anschluss	Stecker
Befestigungsart	auf Anschlussplatte

Merkmal	Wert
	mit Durchgangsbohrung
Pneumatischer Anschluss 1	Anschlussplatte
Pneumatischer Anschluss 2	Anschlussplatte
Pneumatischer Anschluss 3	Anschlussplatte
Werkstoffhinweis	RoHS konform
Werkstoff Dichtungen	FPM HNBR NBR
Werkstoff Gehäuse	PA-verstärkt PPS-verstärkt