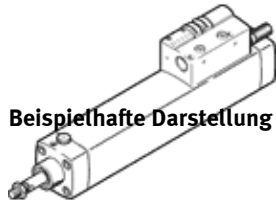
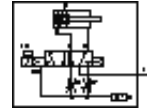


Zylinder-Ventilkombination DNCV-63- -PPV-A-5/2LD

Teilenummer: 196819

FESTO

mit Diagnosemodul.
Auslauftyp. Lieferbar bis 2010.



Beispielhafte Darstellung

Datenblatt

| Merkmal | Wert |
|--|---|
| Hub | 85 ... 500 mm |
| Kolben-Durchmesser | 63 mm |
| Basierend auf Norm | ISO 15552 (bisher auch VDMA 24652, ISO 6431, NF E49 003.1, UNI 10290) |
| Dämpfung | PPV: pneumatische Dämpfung beidseitig einstellbar |
| Einbaulage | beliebig |
| Handhilfsbetätigung | rastend tastend |
| Positionserkennung | für Näherungsschalter |
| Schaltelementfunktion | Schließer |
| Betriebsdruck | 3 ... 8 bar |
| Betriebsspannungsbereich DC | 24 V |
| Funktionsweise | doppeltwirkend |
| Max. Ausgangsstrom Diagnose | 300 mA |
| Max. Ausgangsstrom Sensoren | 20 mA |
| Max. Schaltausgangsspannung DC | 26,9 V |
| Spulenkenwerte | 24 V DC: Niederstromphase: 0,5 W, Hochstromphase: 1,23 W |
| Betriebsmedium | gefilterte Druckluft, Filterfeinheit 5 µm gefilterte, nicht geölte Druckluft, Filterfeinheit 40 µm |
| CE-Zeichen (siehe Konformitätserklärung) | nach EU-EMV-Richtlinie |
| Korrosionsbeständigkeitsklasse KBK | 2 |
| Schutzart | IP65 nach IEC 60529 |
| Umgebungstemperatur | -5 ... 50 °C |
| Zulassung | C-Tick |
| Dämpfungslänge | 22 mm |
| Theoretische Kraft bei 6 bar, Rücklauf | 1.682 N |
| Theoretische Kraft bei 6 bar, Vorlauf | 1.870 N |
| Bewegte Masse bei 0 mm Hub | 663 g |
| Gewichtszuschlag pro 10 mm Hub | 88 g |
| Grundgewicht bei 0 mm Hub | 2.620 g |
| Zuschlag bewegte Masse pro 10 mm Hub | 25 g |
| Elektrischer Anschluss | 8-polig M12x1 Stecker runde Bauform |
| Pneumatischer Anschluss 1 | QS-10 |
| Pneumatischer Anschluss 3 | Schalldämpfer integriert |
| Pneumatischer Anschluss 5 | Schalldämpfer integriert |