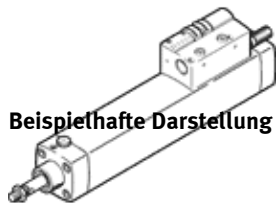
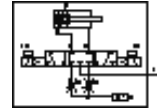


# Zylinder-Ventilkombination DNCV-63- -PPV-A-5/3G

Teilenummer: 196815

FESTO

ohne Diagnosemodul.  
Auslauftyp. Lieferbar bis 2010.



Beispielhafte Darstellung

## Datenblatt

| Merkmal                                  | Wert  |
|--|---|
| Hub                                      | 85 ... 500 mm   |
| Kolben-Durchmesser                       | 63 mm   |
| Basierend auf Norm                       | ISO 15552 (bisher auch VDMA 24652, ISO 6431, NF E49 003.1, UNI 10290)                                 |
| Dämpfung                                 | PPV: pneumatische Dämpfung beidseitig einstellbar   |
| Einbaulage                               | beliebig  |
| Handhilfsbetätigung                      | rastend<br>tastend  |
| Positionserkennung                       | für Näherungsschalter   |
| Schaltelementfunktion                    | Schließer   |
| Betriebsdruck                            | 3 ... 8 bar   |
| Betriebsspannungsbereich DC              | 24 V  |
| Funktionsweise                           | doppeltwirkend  |
| Max. Ausgangsstrom Diagnose              | 300 mA  |
| Max. Ausgangsstrom Sensoren              | 20 mA   |
| Max. Schaltausgangsspannung DC           | 26,9 V  |
| Spulenkennwerte                          | 24 V DC: Niederstromphase: 0,5 W, Hochstromphase: 1,23 W  |
| Betriebsmedium                           | gefilterte Druckluft, Filterfeinheit 5 µm<br>gefilterte, nicht geölte Druckluft, Filterfeinheit 40 µm |
| CE-Zeichen (siehe Konformitätserklärung) | nach EU-EMV-Richtlinie  |
| Korrosionsbeständigkeitsklasse KBK       | 2   |
| Schutzart                                | IP65<br>nach IEC 60529  |
| Umgebungstemperatur                      | -5 ... 50 °C  |
| Zulassung                                | C-Tick  |
| Dämpfungslänge                           | 22 mm   |
| Theoretische Kraft bei 6 bar, Rücklauf   | 1.682 N   |
| Theoretische Kraft bei 6 bar, Vorlauf    | 1.870 N   |
| Bewegte Masse bei 0 mm Hub               | 663 g   |
| Gewichtszuschlag pro 10 mm Hub           | 88 g  |
| Grundgewicht bei 0 mm Hub                | 2.620 g   |
| Zuschlag bewegte Masse pro 10 mm Hub     | 25 g  |
| Elektrischer Anschluss                   | 8-polig<br>M12x1<br>Stecker<br>runde Bauform  |
| Pneumatischer Anschluss 1                | QS-10   |
| Pneumatischer Anschluss 3                | Schalldämpfer integriert  |
| Pneumatischer Anschluss 5                | Schalldämpfer integriert  |